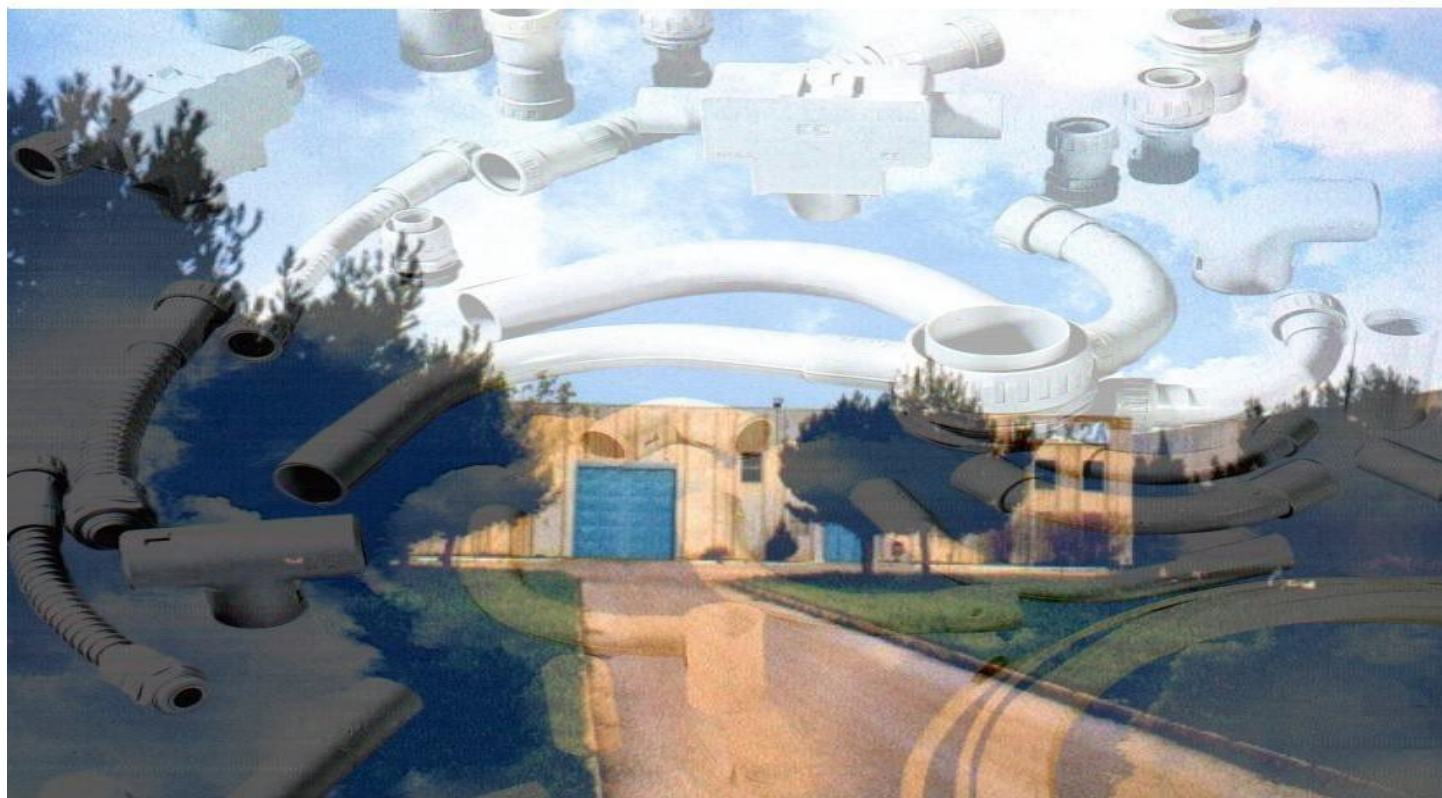


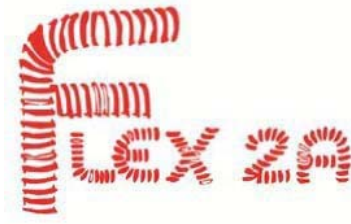
**TUBI CORRUGATI - RIGIDI - CANALI - ACCESSORI
PER IMPIANTI ELETTRICI CIVILI E INDUSTRIALI**

MODUGNO (BA) Zona Industriale Settore A -70026 - Via Dei Ciclamini, 29
www.flex2a.it - info@flex2a.it - info@pec.flex2a.it
Tel 080 5312575

Listino prezzi n. 45

Aprile 2026





CONDIZIONI DI VENDITA E PAGAMENTO

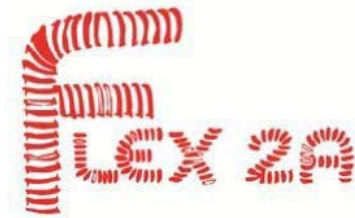
- 1 - Il committente accetta, senza alcuna riserva, tutte le sotto indicate condizioni di vendita all'atto stesso in cui conferisce l'ordinazione. Eventuali deroghe devono essere da noi confermate per iscritto.
- 2 - I Prezzi sono quelli dei nostri listini in vigore al conferimento dell'ordine.
- 3 - I termini di consegna sono sempre indicativi e sono subordinati alla eventualità di imprevisti causati da forza maggiore.
- 4 - La resa della merce si intende franco nostro stabilimento e viaggia a rischio e pericolo del committente.
- 5 - Eventuali reclami per ammanchi della merce devono essere denunciati al vettore, a pena di decadenza, all'atto del ricevimento, inserendo il relativo reclamo, nella bolla di accompagnamento.
- 6 - Le condizioni di pagamento devono risultare da pattuizione scritta o, in difetto, si intendono per contanti netto alla consegna della merce. In caso di ritardato pagamento, il Cliente si obbliga a corrispondere l'interesse di mora pari al saggio medio di mercato applicato dagli Istituti Finanziari, è facoltà della nostra Società sospendere immediatamente le ulteriori consegne e di considerarsi libera da qualsiasi impegno contrattuale, i pagamenti devono essere fatti direttamente alla nostra Società.
- 7 - I pagamenti, in ogni caso, devono essere effettuati presso il domicilio della FLEX 2A.
- 8 - In caso di ritardato pagamento, oltre alle eventuali spese, verrà addebitato l'interesse di mora applicato dagli Istituti Finanziari dalla scadenza fino al giorno dell'accredito valuta a nostro favore.
- 9 - Il mancato pagamento o regolamento anche parziale nei termini indicati in fattura dà diritto alla sospensione delle consegne successive, senza bisogno di preavviso. Eventuali reclami o contestazioni non danno diritto a ritardare o sospendere i pagamenti.
- 10 - Per qualsiasi contestazione, unico Foro competente è quello di Bari, senza eccezione di riserve, anche in caso di connessione.

Orario ufficio: ore 9,00 - 13,00 / 14,30 - 18,30

AVVERTENZE RELATIVE AI TUBI PROTETTIVI

Avvertenze per i distributori ed installatori

Gli imballi devono essere maneggiati con cura al fine di evitare rotture dovute ad urti violenti. Nel trasporto e nello stoccaggio non devono essere sottoposti a carichi eccessivi né esposti ad irraggiamento solare diretto, curando che la temperatura ambiente sia compresa tra -5 °C e +60 °C. I tubi rigidi devono essere immagazzinati in modo da non essere sottoposti a sollecitazioni tali da indurre deformazioni permanenti.



TUBI ED ACCESSORI

Tubi corrugati serie CM e rigidi serie R - Tubi corrugati per cemento Liquido serie ICTA - ICTM - Guaine spirali - paline in VTR	Pag.	1 - 2
Cavidotti corrugati e rigidi doppia parete		3 - 5
Accessori per tubi rigidi e corrugati Pressacavi - Sonde - Tasselli - Sistemi di fissaggio		6 - 10

SISTEMI DI CANALI ED ACCESSORI SERIE FL

Minicanali - Minicanali autoadesivi - Canali portacavi Asolati - Da pavimento - Battiscopa		11 - 16
---	--	---------

SISTEMI DI CANALI ED ACCESSORI SERIE EC

Minicanali - Minicanali autoadesivi - Canali portacavi Asolati - Da pavimento - Battiscopa - Kuadra system - Simply System - Maxi System		17 - 22
--	--	---------

SISTEMI DI CANALI PER CONDIZIONATORI

Canali condizionatori - Serie accessori		23 - 26
---	--	---------

CENTRALINI - CASSETTE - QUADRI DI DISTRIBUZIONE

Cassette di derivazione IP44 - IP55 - IP65 Contenitori da parete serie civili box system Cassette da incasso per pareti tradizionali e leggere		27 - 31
Centralini da parete IP40 - IP65 - Centralini da incasso IP40 Centralini d'emergenza - Quadri di distribuzione		32 - 36

MATERIALE ELETTRICO

Spine, prese, adattatori per uso civile - Prolunghe - Multiprese Avvolgicavo family e professionali - Materiale TV e telefonico Interruttori passafilo - Portalampade		37 - 39
Nastro isolante - Pozzetti di derivazione - Fascette - Morsetti volanti		30 - 42
Spine, prese industriali serie EN 60309 - Lubrificanti		43 - 44

CM



Tubo corrugato medio, autoestinguente, resistenza meccanica superiore a 750N
 Materiale PVC - Colore Nero – Classificazione 3321, certificazioni CE – IMQ -VDE
 Norme: EN 61386-1, EN 61386-22, BT 2014/35/EU, direttiva 2002/95/CE (RoHS)
Non idoneo per cemento liquido

Ø est. mm	16	20	25	32	40	50
€ mt	0,513	0,595	0,889	1,542	2,017	2,418
CMF con Tirafilo	0,547	0,639	0,924	1,576	2,090	2,542
Rotolo mt	100	100	50	25	25	25
Bancali mt	6000	4800	2600	1400	1000	1000

CMC



Tubo corrugato medio, autoestinguente, resistenza meccanica superiore a 750N -
 Materiale PVC - nei colori: Verde, Marrone, Blu, Viola, Bianco.
 Norme: EN 61386.1, EN 61386-22, BT 2014/35/EU, direttiva 2002/95/CE (RoHS)
 Classificazione 3321, certificazioni CE - IMQ - VDE
Non idoneo per cemento liquido

Ø est. mm	20	25	32
€ mt	0,595	0,889	1,542
Bancali mt	4800	2600	1400

ICTA - 750N



Tubo corrugato medio senza tirafilo, autoestinguente, autorinvenente,
 Resistenza meccanica 750N, materiale Polipropilene Halogen Free
 Esente da alogeni in conformità alle norme:
 CEI EN 50267-2-1:1999 e CEI EN 50267-2-2:1999
 Certificazioni: CE – VDE – NF -- USE
 Norme: EN 61386-1, EN 61386-22
Totalmente privo di microfori, acidi tossici e corrosivi
Idoneo per cemento liquido, raccomandato per impianti incassati a pavimento e sotto intonaco a parete

Ø est. mm	16	20	25	32	40
€ mt ICTA020NS100 Nero 750N	0,545	0,707	1,055	1,661	2,242
€ mt ICTA020BS100 Blu 750N		0,748	1,098	1,766	2,349
Rotolo mt	100	100	100	50	25
Bancali mt	4000	3200	2800	1600	1000

Colori disponibili: Blu, Verde, Marrone, Lilla, Bianco e Nero

ICTM - 1000N

Ø est. mm	20	25	32
€ mt ICTM020BS100 Blu 1000N	0,799	1,407	2,233
Rotolo mt	100	100	50
Bancali mt	3200	2800	1600

Colori disponibili: Blu, Verde, Marrone, Lilla, Bianco e Nero

BANDELLA



Codice	Descrizione	€ pz
52362	Bandella Tessuto 15mm 10 mt	7,66
52366	Chiodo Acciaio 4,2x18 per bandella 100 pz	10,07

R



Tubo rigido medio Grigio RAL7035, autoestinguente, curvabile a freddo,
 Resistenza meccanica superiore a 750N, materiale PVC - Classificazione 3321
 Certificazioni: **CE - IMQ - VDE - NF-USE**
 Norme: EN 61386-1, EN 61386-22, direttiva 2002/95/CE (RoHS)
 Qualsiasi colore ad eccezione del Giallo, Arancio, Rosso. Barre mt 3

Ø est. mm	16	20	25	32	40	50
Ø int. min.	12,5	16,9	21,4	27,8	35,4	44,3
Fasci mt	102	102	60	45	30	15
€ mt	0,980	1,160	1,596	2,285	4,370	5,751

GSP



Guaina spiralata autoestinguente - Grigio RAL7035, norme: EN 61386-1
 EN 61386-23 - UL 1696 - Rotolo da 30 mt - Per tutte le applicazioni industriali
 Dove necessita la protezione dei cavi elettrici in postazioni fisse e mobili anche all'esterno
 Materiale: PVC rigido antiurto per la spirale, flessibile e plastificato per la parete
 Campo di temperatura di posa: -15 °C ÷ +70 °C, temperature d'impiego -5 °C ÷ +60 °C
 Protezione: Installata con i nostri accessori RDG offre un grado di protezione IP65

Cod. GSP	8	10	12	14	16	18	20	22	25	28	32	40	50	60
Ø int.	8	10	12	14	16	18	20	22	25	28	32	40	50	60
Ø est.	12,1	14,7	16,4	18,9	20,7	23,7	24,7	27,7	30,6	33,5	38	46,4	57	68
€ mt	1,10	1,10	1,11	1,24	1,17	1,36	1,46	1,77	2,05	2,38	2,74	3,87	4,90	6,18

Colore Giallo e Nero a richiesta

RDG



Raccordi diritti guaina - scatola, passo gas, IP65, Grigio RAL7035

Codice RDG	10	12	14	16	20	22	25	28	32	40	50
Ø int.	10	12	14	16	20	22	25	28	32	40	50
Passo GAS	1/4"	3/8"	1/2"	1/2"	1/2"	3/4"	1"	1"	1 1/4"	1 1/2"	2"
Conf. pz	25	25	25	25	25	25	10	10	10	10	10
€ pz	0,75	0,80	0,82	0,84	0,96	1,05	1,18	1,43	1,45	3,31	4,08

PVP



Pali vetroresina per lampioni da giardino D. 60

Codice	Lunghezza mt	Spessore	€ mt
PVP	2 - 2,40 - 3 - 3,5	2,5 mm	12,25

CCR



Cavidotti corrugati a doppia parete

Colore **NERO**

(Corrugato esterno – liscio interno)

Materiale Polietilene ad alta densità per elevate resistenza alle sostanze acide, Basiche ed idrocarburi, per applicazioni sottoterra in trincea

86.1, EN61386.24, Certificazioni: **CE – IMQ – RINA**

Rotoli da mt 50 fino al D. 160 (con tirafilo in Nylon) - D. 200 mt 25

Stabilizzato ai raggi UV

Resistenza allo schiacciamento	450N per 10 minuti $\leq 5\%$ del diametro
Resistenza all'urto	6 Joule a $-15\text{ }^{\circ}\text{C}$
Prove di piegatura	secondo Norma NF C 68-171
Temp. di stoccaggio e trasporto	Non inferiore a $25\text{ }^{\circ}\text{C}$
Temperatura di posa in opera	Non inferiore a $15\text{ }^{\circ}\text{C}$

Ø ext.	40	50	63	75	90	110	125	160	200
Ø int.	31	40	51	60	73	92	106	135	180
€ mt	1,58	1,99	2,74	3,27	4,43	5,76	7,34	12,75	18,38
CCR NERO									

CCR BLU



Cavidotti corrugati a doppia parete

Colore esterno **BLU** – interno **NERO**

Resistenza allo schiacciamento **450N**

Norme: EN61386.1, EN61386.24, Certificazioni: **CE – RINA**

Rotoli da mt 50 fino al D. 160 (con tirafilo in Nylon) - D. 200 mt 25

Ø ext.	40	50	63	75	90	110	125	160	200
Ø int.	31	40	51	60	73	92	106	135	180
€ mt	1,82	2,28	2,88	3,69	4,41	5,57	6,79	10,84	19,17
CCR BLU									

TCT



Cavidotti corrugati a doppia parete **omologato TELECOM**

Colore esterno **BLU** – interno **BLU**

Resistenza allo schiacciamento **450N**

Norme: TELECOM ICM/MS/671, EN61386.24, Certificazioni: **CE – RINA**

Rotoli da mt 50 (con tirafilo in Nylon)

Ø ext.	50	63	125
Ø int.	40	51	106
€ mt	2,32	3,03	7,41
TCT			

VERDE



Cavidotti corrugati a doppia parete per fibra ottica Metroweb /Fastweb/Open fiber

Colore esterno **VERDE** – interno **NERO**

Resistenza allo schiacciamento **450N**

Norme: EN61386.24, Certificazioni: **CE – RINA**

Rotoli da mt 50 (con tirafilo in Nylon)

Ø ext.	50	63	125
Ø int.	40	51	106
€ mt	2,32	3,03	7,41
VERDE			

GIALLO



Cavidotti corrugati a doppia parete per GAS

Colore esterno **GIALLO** – interno **NERO**

Resistenza allo schiacciamento **450N**

Norme: EN61386.24, Certificazioni: **CE – RINA**

Rotoli da mt 50 (con tirafilo in Nylon)

Ø ext.	40	50	63	75	90	110	125
Ø int.	31	40	51	60	73	92	106
€ mt	1,82	2,28	2,88	3,69	4,41	5,57	6,79
GIALLO							

HARDCORR



Cavidotti corrugati a doppia parete per fognature ed elettrico

Colore esterno **NERO** – interno **ARANCIONE**

Resistenza allo schiacciamento **650N**

Norme: EN61386.24, Certificazioni: **CE – RINA**

(Norma per fognatura) UNI EN 13476 -3 TIPO B area U

Rotoli da mt 50 fino al D. 160 (con tirafilo in Nylon) - D. 200 mt 25

Ø ext.	90	110	125	160	200
Ø int.	76	92	106	138	180
€ mt	5,39	6,53	7,96	12,78	22,55
HARDCORR					

BARRE 750N



Cavidotti corrugati a doppia parete in barre
 Colore esterno **GRIGIO** – interno **GIALLO**
(Corrugato esterno – liscio interno)
 Resistenza allo schiacciamento **750N**
 Norme: EN61386.24, Certificazioni: **CE – RINA**
 Barre 3/6 mt

Ø ext.	110	125	160	200
Ø int.	92	106	138	180
€ mt	8,56	9,87	14,36	21,62

BARRE 450N



Cavidotti corrugati a doppia parete in barre
 Colore esterno **NERO** – interno **NERO**
(Corrugato esterno – liscio interno)
 Resistenza allo schiacciamento **450N**
 Norme: EN61386.24, Certificazioni: **CE – RINA**
 Barre 3/6 mt

Ø ext.	110	125	160	200
Ø int.	92	106	138	180
€ mt	6,00	7,27	11,61	18,80

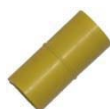
SELLETTE



Sellette per cavidotti corrugati

Ø ext.	90	110	125	160	200
€ pz 1 Gola		6,29	6,60	7,19	8,99
€ pz 2 Gole	7,32	7,55	7,92	9,63	12,02
€ pz 3 Gole		10,72	11,74	13,63	17,04

DN



Manicotti di giunzione per cavidotti corrugati

Ø ext	40	50	63	75	90	110	125	160	200
€ pz	0,92	1,51	2,15	2,28	2,53	2,94	3,15	8,48	14,25

TA



Tappi per cavidotti corrugati

Ø ext	40	50	63	75	90	110	125	160	200
€ pz	0,84	0,97	1,32	1,58	1,98	3,26	3,67	4,73	6,71

Raccordi stagni IP65 serie Speed System

Realizzati in PVC autoestinguente con grado V0 secondo norme UL 94

Grado di resistenza agli urti: 6J (IK07 secondo norme EN 50102)

Resistenza all'isolamento > 100Ω a 500V per 1 minuto

Resistenza al calore anomalo fino a 960°C (Glow-wire test IEC 60695-2-11)

Temperatura di utilizzo: da -5 °C a + 60 °C - Grigio RAL7035

Norme CEI EN 61386-1, EN 61386-21

Raccordo stagno tubo – tubo ad innesto rapido



Codice	75116	75120	75125	75132	75140	75150
Conf. pz	350/10	200/10	200/10	100/10	80/5	40/5
€ pz	0,95	0,98	1,15	1,28	2,37	3,23

Raccordo stagno tubo – scatola ad innesto rapido



Codice	75016	75020	75025	75032	75040	75050
Conf. pz	350/10	350/10	200/10	100/10	80/5	40/5
€ pz	1,11	1,24	1,44	1,86	2,42	3,22

Curva stagna con bicchiere a 90°



Codice	75316	75320	75325	75332	75340	75350
Conf. pz	200/10	200/10	100/10	50/10	20/5	12/1
€ pz	1,72	1,98	2,48	2,86	4,51	5,12

Raccordi stagni guaina – tubo rigido ad innesto rapido, IP65, Grigio RAL7035



Codice	75216	75220	75225	75232	75240	75250
Guaina Ø	12	16	20	25	32	40
Tubi Ø	16	20	25	32	40	50
Conf. pz	350/10	350/10	200/10	100/10	100/5	40/5
€ pz	0,88	0,92	1,05	1,22	1,94	2,31

Raccordo stagno tubo rigido – guaina spiralata di uguale dimensione



Codice	74216	74220	74225	74232	74240	74250
Tubi Ø	16	20	25	32	40	50
Guaina Ø	16	20	25	32	40	50
Conf. pz	350/10	250/10	200/10	100/10	80/5	40/5
€ pz	1,50	1,60	1,65	2,36	3,61	3,74

Curva flessibile tubo – tubo, IP65, Grigio RAL7035



Per tubi Ø	75616	75620	75625	75632	75640	75650
Conf. pz	200/50	200/50	140/35	80/20	40/10	40/10
€ pz	3,11	3,42	4,14	6,13	8,83	11,04

Curva flessibile tubo – scatola, IP65, Grigio RAL7035



Per tubi Ø	75516	75520	75525	75532	75540	75550
Conf. pz	200/50	200/50	140/35	80/20	60/15	40/10
€ pz	3,20	3,47	4,33	6,36	9,72	12,36

Curva IP40 a norme CEI EN 61386-1, EN 61386-21 - Grigio RAL7035



Cod. CRS	16	20	25	32	40	50
Conf. pz	1000/50	600/50	300/25	100/1	100/1	50/1
€ pz	0,43	0,55	0,86	1,54	2,26	3,38

Giunto IP40 a norme CEI EN 61386-1, EN 61386-21 - Grigio RAL7035



Cod. GSU	16	20	25	32	40	50
Conf. pz	1200/100	800/100	500/100	250/50	150/25	100/25
€ pz	0,243	0,303	0,397	0,644	1,115	1,610

Curve e derivazioni a T ispezionabili IP40



Codice	Descrizione	16	20	25	32
CI	Curva	0,66	0,91	1,05	1,34
TI	Derivazione a T	0,81	0,92	1,16	1,38
€ pz		100	100	50	50

Molla piegatubo in acciaio



Codice AC	16	20	25	32
€ pz	14,27	21,94	29,96	39,90



ECTG

Tubo rigido protettivo HALOGEN FREE LSZH serie TG21-TG20



Materiale tecnopolimero Halogen Free a Norme EN 60754-1, EN 60754-2, EN 60754-3 LSZH, Low Smoke, Zero Halogen secondo Norme EN 61386-1, EN 61386-21
Autoestinguente in meno di 30 secondi, resistenza allo schiacciamento 750N e 320N
Classificazioni: 3342-2343 secondo le Norme EN 61386-1, EN 61386-21
Disponibile in versione liscia o bicchierata in barre da 3 mt – Grigio RAL7035

Ø est. mm	16	20	25	32	40	50
Ø int. min.	12,5	16,9	21,4	27,8	35,4	44,3
Fasci mt	102	102	60	30	30	15
ECTG21 750N € mt	2,11	2,88	3,74	5,47	7,34	9,50

Raccordi stagni IP67 HALOGEN FREE serie 74

Con guarnizione co-stampata al raccordo - PVC autoestinguente con Stampaggio bicomponente - grado di autoestiguenza V2 secondo la Norma UL 94, Grigio RAL7035 - Norma EN 61386-1, EN 61386-21

Raccordo stagno tubo – tubo



Codice	74016	74020	74025	74032	74040	74050
Ø int.	16	20	25	32	40	50
Conf. pz	250/10	200/10	150/10	100/10	50/5	40/5
€ pz	1,38	1,60	1,77	2,08	3,76	4,25

Raccordo stagno tubo rigido – scatola



Codice	74116	74120	74125	74132	74140	74150
Ø int.	16	20	25	32	40	50
Conf. pz	350/10	350/10	200/10	100/10	80/5	40/5
€ pz	1,71	1,81	2,08	2,30	4,07	4,65

Raccordo stagno tubo rigido – guaina spiralata di uguale dimensione



Codice	74216	74220	74225	74232	74240	74250
Ø Tubo	16	20	25	32	40	50
Ø Guaina	16	20	25	32	40	50
Conf. pz	350/10	250/10	200/10	100/10	80/5	40/5
€ pz	1,60	1,71	1,77	2,52	3,86	3,98

Curva stagna



Codice	74316	74320	74325	74332	74340	74350
Ø int.	16	20	25	32	40	50
Conf. pz	150/10	100/10	100/10	50/10	20/5	15/5
€ pz	2,19	2,52	3,05	4,55	6,05	7,81

CF**Clips fissatubo a scatto Grigio RAL7035 - Halogen Free**

Codice CF	16	20	25	32	40	50
Conf. pz	1500/100	1000/100	1000/100	800/100	400/50	250/25
€ pz	0,128	0,142	0,156	0,224	0,377	0,429

CFC**Cavallotti fissatubo a collare Grigio**

Codice CFC	16	20	25	32	40	50
Conf. pz	1000/100	1000/10	800/100	500/50	400/50	250/25
€ pz	0,186	0,189	0,216	0,235	0,411	0,514

GC**Guida per clips Grigio 20 cm**

Codice	Conf. pz	€ pz
GC	400/1	0,713

C**Cavallotti fissatubo a morsetto Grigio**

Codice C	12	16	25	50
Da Ø a Ø	12/20	16/20	25/32	40/50
Conf. pz	1400/100	1000/100	500/50	250/50
€ pz	0,410	0,519	0,744	1,159

CFF**Cavallotti fissatubo a fascetta Grigio**

Codice	Ø	Conf. pz	€ pz
CFF1	16/32	1400/100	0,421
CFF2	32/63	700/50	0,603

TA6**Tasselli con bordino e viti serie TA6**

Codice	Ø	Conf. pz	€ 100 pz
TA6 vite 4,5X40	6	3900/100	7,30
TA8 vite 5X50	8	2500/100	12,30
TA10 vite 6X60	10	1500/50	23,21

Tasselli universali con bordino e viti serie TA6T

Codice	Ø	Conf. pz	€ 100 pz
TA6T vite 4,5X40	6	3900/100	10,30
TA8T vite 5X50	8	2500/100	16,98
TA10T vite 6X60	10	1500/50	26,00

TAN15 TRZ13



Tasselli per cartongesso

Codice	Descrizione	€ 100 pz
TAN15	Tassello in Nylon x cartongesso 15X33 con viti	23,60
TRZ13	Tassello in Zama x cartongesso 13X30 con viti	59,22

GFLEX



Giunto flessibile per tubo corrugato

GFLEX	16	20	25	32	40	50
Conf. Pz	2000/100	1200/100	700/100	400/50	300/1	100/1
€ pz	0,180	0,227	0,303	0,481	0,758	1,061

Tappo per tubo corrugato



TF

Codice TF	16	20	25	32	40	50
Conf. Pz	2000/100	2000/100	1500/100	800/50	500/50	300/50
€ pz	0,073	0,105	0,149	0,210	0,271	0,366

Pressacavi completi di controdado montato in Poliammide 6.6 IP68

PG

Passo PG - Grigio RAL7035 - Filettatura a Norma DIN 40430 – CE



Codice PG	7	9	11	13.5	16	21	29	36	42	48
Ø serraggio	3-6,5	4-8	5-10	6-12	9-14	13-18	15-25	20-31	28-38	34-43
Ø foro mm	13	16	19	21	23	28	38	48	55	60
Conf. pz	1200/50	1200/50	600/50	600/50	300/50	300/50	150/25	90/15	60/10	30/5
€ pz	0,88	0,89	1,06	1,16	1,33	1,79	2,74	4,92	6,73	7,33

SPO

Spiralina per cablaggio in Polietilene trasparente SPO, Nero SPN



Codice SPO	4	6	8	10	12	14
Ø int./est.	4/6	6/8	8/10	10/12	12/14	14/16
Conf. mt	500/25	300/25	400/25	200/25	160/20	160/20
€ mt	0,400	0,582	0,774	1,030	1,234	1,500

STS

Sonda tiracavi in Nylon PA6 Ø 4 – Con terminali svitabili M4



Codice STS	5	10	15	20	25	30
Conf. pz	200/20	100/10	60/1	50/1	40/1	40/1
€ pz	8,12	10,81	12,80	15,14	18,00	28,97
TR	Testina ricambio		€ pz		1,30	
NT	Nottolino finale		€ pz		0,44	
F25953	Tira sonde e cavi		€ pz		13,70	

SISTEMI DI CANALI ED ACCESSORI SERIE FL

MINICANALI portacavi con coperchio frontale SERIE FL

Materiale: PVC rigido autoestinguente con grado V0 norma UL 94
 Resistente ai raggi UV, colore Bianco RAL 9016
 Grado di protezione: IP40 se assemblato con accessori idonei
 Grado di resistenza agli urti: IK07 fino a 2J
 Temperature durante l'installazione minima -5 °C, massima + 60 °C
 Tipo di posa: a parete e soffitto. Lunghezza standard: barre da mt 2
 Conformi alle direttive B.T. 2014/35/UE – RoHS II 2011/65/UE
 Norme di riferimento: EN 50085-1, EN 50085-2-1 - **CE - VDE**

FL



Codice	Scomparti	Base	Altezza	Conf. mt	€ mt
FL1510B	1	15	10	250	1,12
FL1616B	1	16	16	150	1,50
FL2010B	1	20	10	200	1,18
FL2516B	1	25	16	150	1,80
FL2525B	1	25	25	100	2,30
FL3010/2B	2	30	10	140	1,96
FL3016B	1	30	16	140	2,54
FL3025B	1	30	25	80	2,80
FL4016B	1	40	16	100	2,89
FL4016/2B	2	40	16	100	2,93
FL4025B	1	40	25	80	3,21

Accessori per minicanali serie FL – Bianco RAL 9016, Norme EN 50085-1, EN50085-2-1

Codice	€ / Pz					
	AP	AE	AI	GU	T	TT
FL1510	0,80 / 60	0,46 / 60	0,46 / 60	0,75 / 100	0,79 / 60	0,75 / 100
FL1616	0,86 / 60	0,55 / 60	0,55 / 60	0,41 / 100	1,22 / 60	0,41 / 100
FL2010	0,48 / 50	0,75 / 60	0,75 / 60	0,41 / 60	0,46 / 30	0,41 / 60
FL2516	1,23 / 80	0,89 / 40	0,89 / 50	0,57 / 100	1,22 / 30	0,57 / 100
FL2525	1,05 / 40	0,53 / 40	0,53 / 40	0,37 / 50	1,83 / 24	0,50 / 100
FL3010	1,56 / 50	1,54 / 50	1,54 / 50	0,38 / 100	1,56 / 50	0,50 / 100
FL3016	1,45 / 50	1,56 / 48	1,54 / 35	0,50 / 100	1,50 / 40	0,50 / 100
FL3025	1,75 / 30	1,67 / 48	1,68 / 35	0,50 / 100	1,74 / 40	0,57 / 100
FL4016	1,05 / 34	1,74 / 30	1,73 / 32	0,67 / 100	1,04 / 24	0,67 / 100
FL4025	1,09 / 24	0,86 / 30	0,86 / 24	0,67 / 100	1,09 / 18	0,67 / 100
FL4040/25/16GU (GIUNTO PER FL4040-FL4025-FL4016)				0,67 / 100		
FL4040/25/16TT (TAPPO PER FL4040-FL4025-FL4016)						0,67 / 100

Legenda: FL2010AP - Angolo piano 20X10

FLBA



Minicanali con coperchio frontale e fondo adesivo, Bianco RAL 9016

Codice	Scomparti	Base	Altezza	Conf.mt	€ mt
FL1010BA	1	10	10	150	1,68
FL1275BA	1	12	7,5	150	1,74
FL1212BA	1	12	12	150	1,72
FL1510BA	1	15	10	150	1,61
FL2010BA	1	20	10	180	1,73
FL2516BA	1	25	16	150	2,25
FL3010BA	2	30	10	140	2,20

CANALI portacavi con coperchio frontale SERIE FL

Materiale: PVC rigido autoestinguente con grado V0 norma UL 94

Resistente ai raggi UV, colore Bianco RAL 9016

Grado di protezione: IP40 se assemblato con accessori idonei

Grado di resistenza agli urti: IK07 fino a 2J

Temperature durante l'installazione minima -5 °C, massima + 60 °C

Tipo di posa: a parete e soffitto. Lunghezza standard: barre da mt 2

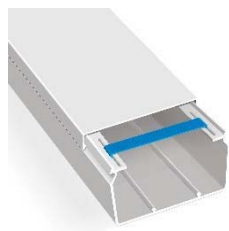
Conformi alle direttive B.T. 2014/35/UE – RoHS II 2011/65/UE

Norme di riferimento: EN 50085-1, EN 50085-2-1 - **CE - VDE**

FL



FL4040B



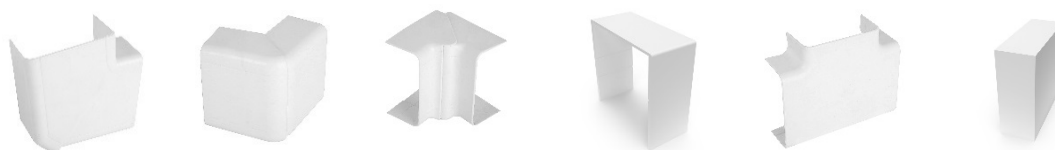
FL10060CB

Codice	Separatori	Base	Altezza	Conf. mt	€ mt
FL4040B		40	40	50	3,91
FL6025B	2	60	25	40	5,77
FL6040B		60	40	40	5,60
FL6060B		60	60	32	7,57
FL8040B		80	40	30	8,93
FL8060B		80	60	24	9,40
FL10040B	2	100	40	24	9,92
FL10060B	2	100	60	20	12,16
FL10060CB	2	100	60	20	12,50
FL100100B		100	100	20	22,60
FL12060B	3	120	60	16	18,02
FL12060CB	3	120	60	16	18,46
CB	Fermacavi per canali 100X60 - 120X60			10	1,12
SEPB	Separatore		40-60	100	2,05
N.B. I separatori non sono compresi nella confezione					

Codice CB: Fermacavi inclusi nella confezione

Accessori per canali serie FL Bianco RAL 9016

Norme EN 50085-1, EN50085-2-1

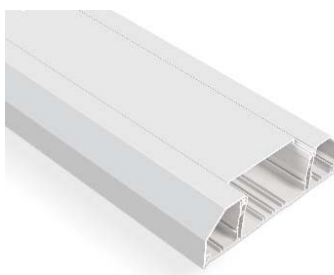


Codice	€ / Pz					
	AP	AE	AI	GU	T	TT
FL4040	1,25 / 60	1,90 / 10	1,90 / 18	0,67 / 100	1,25 / 48	0,67 / 25
FL6025	1,92 / 60	1,83 / 72	1,83 / 48	1,59 / 48	1,83 / 40	1,74 / 50
FL6040	1,57 / 40	2,15 / 32	2,15 / 26	1,34 / 40	1,52 / 32	1,34 / 50
FL6060	2,80 / 24	3,23 / 16	3,23 / 16	1,38 / 25	2,95 / 20	1,73 / 30
FL8040	4,22 / 16	4,08 / 8	4,08 / 18	1,49 / 100	4,08 / 12	1,59 / 60
FL8060	4,22 / 12	4,22 / 8	4,22 / 12	1,89 / 80	4,10 / 10	1,72 / 48
FL10040	4,56 / 8	4,56 / 8	4,56 / 8	2,02 / 100	4,25 / 12	1,93 / 20
FL10060	4,90 / 8	4,90 / 10	4,90 / 8	2,02 / 100	4,55 / 8	1,85 / 20
FL12060	5,20 / 8	5,20 / 8	5,20 / 8	2,06 / 50	4,56 / 8	3,06 / 20

Legenda FL4040AP - Angolo piano 40X40

CANALI portacavi con coperchio SERIE FL

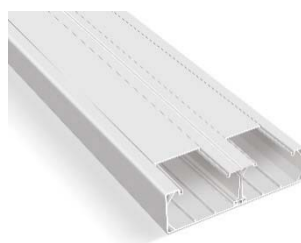
Materiale: PVC rigido autoestinguente con grado V0 Norma UL 94
 Resistente ai raggi UV, colore Bianco RAL 9016
 Grado di protezione IP40, grado di resistenza agli urti IK07 (fino a 2J)
 Temperature durante l'installazione minima -5 °C, massima + 60 °C
 Tipo di posa: a parete e soffitto. Lunghezza standard: barre da mt 2
 Smontabilità del coperchio con attrezzo - Marchio **CE**



Codice	Descrizione	Base	Altezza	Conf. mt	€ mt
FL17050B	Canale a 3 scomparti	170	50	12	23,20



Codice	Descrizione	Base	Altezza	Conf. mt	€ mt
FL17070B	Canale a 1 scomparto	170	70	12	28,10



FL25070/2B



FL25070B

Codice	Descrizione	Base	Altezza	Conf. mt	€ mt
FL25070/2B	Canale a 2 scomparti	250	70	8	36,23
FL25070B	Canale a 1 scomparto	250	70	8	32,05

CANALI DA PAVIMENTO SERIE FL

Materiale: PVC rigido autoestinguente

Colori Bianco RAL 9016 - Grigio RAL 7030

Grado di resistenza agli urti: IK08 (fino a 6J)

Gamma a 3 e 4 scomparti con fissaggio con viti e tasselli

Tipo di posa: A pavimento

Lunghezza standard: barre da mt 2



FLBP

Canale portacavi da pavimento **bianco**

Codice	Base	Altezza	Scomparti	Conf. mt	€ mt
FL5013BP	50	13	3	60	4,95
FL7518BP	75	18	3	30	7,10

FLGP

Canale portacavi da pavimento **grigio**

Codice	Base	Altezza	Scomparti	Conf. mt	€ mt
FL5013GP	50	13	3	60	4,95
FL7518GP	75	18	3	30	7,10
FL9020GP	90	20	4	20	10,86

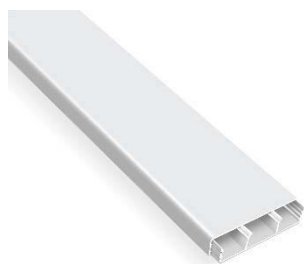
CANALE Battiscopa e Cornice

Colore Bianco RAL 9016

Prodotti conformi ai requisiti di sicurezza dell'Unione Europea a marchio **CE**

Prodotti a marchio di qualità **VDE**

Norme di riferimento: EN 50085-1, EN 50085-2-1



Codice	Scomparti	Base	Altezza	Conf. mt	€ mt
FL7420B	3	74	20	50	9,11

Accessori per canali serie FL7420 Bianco RAL 9016

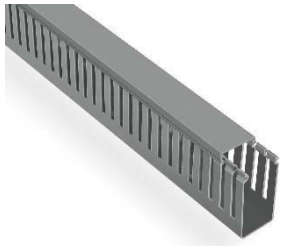
Norme EN 50085-1, EN 50085-2-1

Codice - € pz	AP	AE	AI	GU	T	TT
FL7420	1,85 / 20	2,84 / 20	2,84 / 20	1,40 / 50	2,85 / 20	1,40 / 50

Legenda FL7420AP = ANGOLO PIANO 74X20

Canali asolati per cablaggi autoestinguenti - Grigio RAL 7030

FLGS



Norme EN 50085-1: 2005 + A1:2013, EN 50085-2-3: 2010, UL 1565 ED.4

Prodotti conformi ai requisiti di sicurezza dell'Unione Europea a marchio CE

Materiale PVC rigido autoestinguente V0 (UL94)

Resistenza agli urti meccanici: IK07 – urti fino a 2J

Resistenza al calore anomalo: fino a 650 °C (Glow Wire Test, norma IEC 60695-2-11)

Resistenza d'isolamento > 100Ω – Tensione dielettrica > 3000V

Temperature d'installazione minima -5 °C, massima + 60 °C

Prodotti conformi alle direttive BT 2014/35/UE

Lunghezza barre mt 2, lamelle 4/6/4

Codice	Base	Altezza	Conf. mt	€ mt
Lamelle 4/6/4				
FL2525GS	25	25	100	2,70
FL2540GS	25	40	80	3,86
FL4040GS	40	40	72	4,78
FL4060GS	40	60	60	5,30
FL6060GS	60	60	60	6,79

Centralini da incasso e da parete IP40

CARATTERISTICHE TECNICHE:

Marchio **CE - TSE**

Materiale termoplastico isolante e termoresistente

Temperatura d'installazione - 25 °C + 60 °C – HALOGEN FREE

Barra DIN in acciaio zincato

Morsettiera inclusa con alloggiamento

Resistenza alla tensione: 3750 V AC

Volume interno più ampio per i collegamenti dei cavi

Coperchi utilizzabili per serie esterno ed incasso

Bianco RAL 9016



Centralini da incasso serie 100 Bianco RAL 9016

Codice	Dim. mm b X h X p	Mod. Inst	Conf. pz	€ pz
FL10006B	167X180X79	6	20	13,83
FL10009B	221X180X79	9	20	18,39
FL10012B	275X230X79	12	10	24,61
FL10018B	383X230X79	1X18	10	33,98
FL10024B	275X345X79	24/2X12	5	36,18
FL10036B	275X460X79	36/3X12	5	48,82
FL100TC	Tappo Coprimoduli		12	2,94 conf.



Centralini da parete IP40 serie 110 Bianco RAL 9016

Codice	Dim. mm b X h X p	Mod. Inst	Conf. pz	€ pz
FL11006B	167X180X97	6	20	14,38
FL11009B	221X180X97	9	20	16,66
FL11012B	275X230X97	12	10	22,23
FL11018B	383X230X97	1X18	10	37,38
FL11024B	275X345X97	24/2X12	5	39,85
FL11036B	275X460X97	36/3X12	5	51,21
FL100TC	Tappo Coprimoduli		12	2,94 conf.

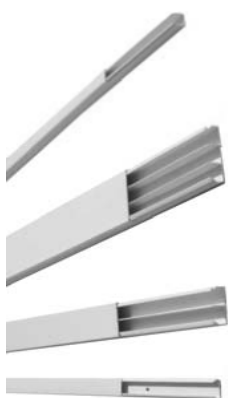


MINICANALI serie MC

Materiale: PVC rigido autoestinguente con grado V0 Norma UL 94
 Resistente ai raggi UV, Colore standard: Bianco (RAL9001)
 A richiesta Grigio (RAL7035), Marrone (RAL8014), Blu (RAL5012)
 Grado di protezione: IP40 - Grado di resistenza agli urti: 2J
 Temperature durante l'installazione: minima -5 °C massima +60 °C
 Resistenza al calore anomalo: fino a 650 °C (Glow-wire test, Norma IEC 60965-2-11)
 Resistenza d'isolamento: 100Ω- Tensione dielettrica > 3000 V
 Tipo di posa: A parete e a soffitto - Lunghezza standard: Barre da mt 2
 Conforme alle direttive BT 2014/35/UE
 RoHS II 2011/65/UE + 2015/35/UE
 Norme di riferimento: EN 50085-1, EN 50085-2-1

MC

Minicanali con coperchio frontale e separatori inclusi – serie MC
 Bianco RAL9001



Codice	Scomparti	Base	Altezza	Conf. mt	€ mt
MC 2010	1	20	10	100	2,25
MC 2210	2	22	10	100	2,49
MC3010-1	1	30	10	80	2,90
MC 3010	2	30	10	80	2,90
MC 1517	1	15	17	100	2,55
MC 2517	1	25	17	80	3,03
MC 2525	1	25	25	100	3,41
MC 4010	3	40	10	60	3,76
MC 4017	2	40	17	50	4,72
MC 4017-1	1	40	17	50	4,70
MC 4025	1	40	25	80	5,03
MC 5020	1	50	20	60	5,27
MC 5020-1	2	50	20	60	5,27
MC 5020-2	3	50	20	60	5,29
MC 6017	3	60	17	70	6,46

Accessori per minicanali serie MC – Bianco RAL9001

Norme EN 50085-1, EN50085-2-1, conf. 50/10 pz



Codice	Descrizione	2010	3010	1517	2517	2525	4017	4025	6017
AP	Angolo piano	0,75	0,81	0,76	0,83	0,88	0,96	1,11	1,56
AE	Angolo esterno	0,75	0,81	0,76	0,83	0,88	0,96	1,11	1,56
AI	Angolo interno	0,75	0,81	0,76	0,83	0,88	0,96	1,11	1,56
GU	Giunto	0,69	0,69	0,69	0,74	0,79	0,93	1,05	1,53
T	Giunto a T	0,75	0,81	0,76	0,83	0,88	0,96	1,11	1,56
TT	Tappo term.	0,69	0,69	0,69	0,74	0,79	0,93	1,05	1,53

MA

Minicanali c/coperchio integrato e fondo autoadesivo
 Bianco RAL9001



Codice	Base	Altezza	Conf. mt	€ mt
MA1010	10	10	200	2,94
MA1510	15	10	150	3,13
MA2010	20	10	100	3,38
MA125125	12,5	12,5	150	3,42
MA2075	20	7,5	150	3,26
MA12575	12,5	7,5	200	2,95



CANALI SERIE CP

Materiale: PVC rigido autoestinguente con grado V0 Norma UL 94
 Elevata resistenza ai raggi UV. Bianco RAL9001 - Grigio RAL7030
 Lunghezza standard: Barre da mt 2 - Grado di protezione canale + accessori: IP40
 Grado di resistenza agli urti: 2J - Resistenza al calore anomalo fino a 650 °C
 Resistenza d'isolamento: 100Ω-Tensione dielettrica > 3000V
 Temperature Durante l'installazione: minima -5 °C massima + 60 °C
 Resistenza al calore in utilizzo continuo: fino a 70 °C

CP

Conformi alle direttive B.T. 2014/35/UE (Allegato 1)

RoHS II 2011/65/UE + 2015/35/UE

Norme di riferimento: EN 50085-1, EN 50085-2-1



Codice	Separatori	Base	Altezza	Conf. mt	€ mt
CP 2540		25	40	100	4,53
CP 2560		25	60	70	6,93
CP 2580		25	80	56	9,75
CP 4040		40	40	70	5,98
CP 4060		40	60	56	9,04
CP 4080		40	80	40	11,53
CP 40100		40	100	32	15,25
CP 6040		60	40	50	9,32
CP 6060		60	60	32	11,15
CP 6080		60	80	36	14,86
CP 60100		60	100	24	19,34
CP 8040	2	80	40	40	13,32
CP 8060	2	80	60	28	14,59
CP 8080	2	80	80	30	17,26
CP 80100	2	80	100	24	23,88
CP 10040	2	100	40	28	14,94
CP 10060	2	100	60	20	18,49
CP 10080	2	100	80	24	24,21
CP 100100	2	100	100	16	34,15
CP 12040	2	120	40	24	18,47
CP 12060	2	120	60	20	22,63
CP 12080	2	120	80	16	28,74
CP 15060	4	150	60	16	29,93
CP 15080	4	150	80	12	39,09
CP 150100	4	150	100	8	53,18
CP 20060	4	200	60	16	42,12
CP 20080	4	200	80	12	66,48
SESB	separatore		40-60-80	50	3,06

Accessori per canali serie CP Bianco RAL9001, Norme EN 50085-1, EN 50085-2-1

Codice	Descrizione	Conf.	4040	6040	6060	8040	8060	8080	10040	10060	10080
AP	Angolo piano	10	1,47	1,98	3,95	9,82	10,90	10,96	13,50	14,06	15,18
AE	Angolo esterno	10	1,47	1,98	3,95	9,82	10,90	10,96	13,50	14,06	15,18
AI	Angolo interno	10	1,47	1,98	3,95	9,82	10,90	10,96	13,50	14,06	15,18
GU	Giunto	20	1,16	1,98	3,78	6,60	7,02	7,02	9,60	10,12	10,58
T	Giunzione a T	10	1,47	1,98	3,95						
TT	Tappo terminale	20	1,43	1,98	3,78	4,36	4,92	5,44	5,07	5,60	6,18
Codice	Descrizione	Conf.	12040	12060	12080	Conf.	15060	Conf.	20060	Conf.	20080
AP	Angolo piano	10	16,28	16,82	17,38	8	22,90	8	53,95	6	66,02
AE	Angolo esterno	10	16,28	16,82	17,38	8	22,90	4	53,95	4	66,02
AI	Angolo interno	10	16,28	16,82	17,38	8	22,90	5	53,95	5	66,02
GU	Giunto	20	11,60	12,06	12,56	10	13,65	10	13,76	10	15,42
TT	Tappo terminale	20	5,60	5,88	6,47	10	11,46	10	18,00	10	20,00



Kit portapparecchi interasse 83.5 mm



Codice	Descrizione	Conf. pz	€ pz
KIT80B	Kit portapparecchi interasse 83,5 mm per canale 80X60	1/10	12,71
KIT100B	Kit portapparecchi interasse 83,5 mm per canale 100X60	1/10	13,39
KIT120B	Kit portapparecchi interasse 83,5 mm per canale 120X60	1/10	13,82
KIT150B	Kit portapparecchi interasse 83,5 mm per canale 150X60	1/5	14,72

CO



Collari fermacavi per canali - Grigio - CE

Codice CO	4040	4060	6040	6060	6080	8040	8060	8080
€ pz	1,01	1,13	1,21	1,38	1,48	1,51	1,64	1,83
Codice	10040	10060	10080	12040	12060	12080		
€ pz	1,90	2,06	2,18	2,18	2,45	2,70		

Accessori per canali - Bianco RAL9001



Codice	Descrizione	Conf. pz	€ pz
SPA70B	Scatola portafrutti da esterno 3moduli 130X90X45,5	50	1,88
SPA80B	Scatola portafrutti da esterno 4 moduli 151X90X46	35	4,66
SPA90B	Scatola portafrutti da esterno 6 moduli 218X94X46	24	6,66
CPB	Coperchio per scatola da esterno 3 moduli	50	0,82
20213	Coperchio per scatola da esterno 4 moduli	35	3,10
20214	Coperchio per scatola da esterno 6 moduli	24	3,74
SSB1	Scat. deriv. 70X70X28 per canali h max 17 mm IMQ	25	4,22
SSB2	Scat. deriv. 150X150X70 per canali h max 60 mm IMQ	5	37,22
SSB3	Scat. deriv. 250X250X100 per canali h max 80 mm IMQ	4	75,50
SM0	Scatola portafrutti 64X51X41 per minicanali senza fori	30	1,72
SM1	Scatola portafrutti 64X51X41 per minicanali 1 foro	30	1,72
SM2	Scatola portafrutti 64X51X41 per minicanali 2 fori	30	1,72

CAP



Canale da pavimento Bianco RAL9001 - Grigio RAL7035 - Ardesia RAL7021

Codice	Base	Altezza	Scomparti	Conf. mt	€ mt
CAP5012-2sep.	50	12	3	50	10,08
CAP7517-2sep.	75	17	3	50	12,78

Torrette portautenze serie 160, componibili fino a 4 unità con accessori a richiesta IP54 - Norme CEI 64-8, EN 50085-1, EN 50085-2-4



Codice Grigio	Codice Ardesia	Dimensioni B x H x P mm	Tipo	Moduli	Conf. pz	€ pz
16001	16002	226X149X150	Bifacciale	8(4X2)	1/10	51,74
16001H	16002H	Espansione	Orizzontale	8(4X2)	1/10	46,41
16001V	16002V	Espansione	Verticale	8(4X2)	1/10	32,37

KUADRA SYSTEM

Sistema di canali portacavi e portapparecchi standard 45x45 mm

Canale portacavi 1 via 90x55mm - Sezione utile 4.003 mm²

Predisposizione per 2 separatori (Art. **SESB**)

Codice	Descrizione	Conf. pz	€ pz
2209055	Canale portacavi 1 via 90x55 mm	24 mt	29,37 al mt
220AP9055	Angolo piano	1/10	27,24
220AE9055	Angolo esterno variabile	1/10	27,24
220AI9055	Angolo interno variabile	1/10	27,24
220GU9055	Giunzione lineare per base	10/50	10,02
220TT9055	Tappo terminale	2/10	10,52
220GC45	Giunto lineare per coperchio	5/50	5,04
220GA45	Raccordo coperchio – apparecchi 45mm	5/50	3,63
220CC45	Coperchio di ricambio	50 mt	7,87 al mt
220CC25	Coperchio di fondo per doppio isol. 25x100	50 mt	0,27 al mt



Canale portacavi 2 vie 135x55mm - Sezione utile 6.193 mm²

Predisposizione per 4 separatori (Art. **SESB**)

Codice	Descrizione	Conf. pz	€ pz
22013555-2	Canale portacavi 2 vie 135x55 mm	16 mt	46,12 al mt
220AP13555	Angolo piano	1/8	34,26
220AE13555	Angolo esterno variabile	1/8	34,26
220AI13555	Angolo interno variabile	1/10	34,26
220GU9055	Giunzione lineare per base	10/50	10,02
220TT13555	Tappo terminale	2/10	13,98
220GC45	Giunto lineare per coperchio	5/50	5,04
220GA45	Raccordo coperchio – apparecchi 45mm	5/50	3,63
220CC45	Coperchio di ricambio	50 mt	7,87 al mt
220CC25	Coperchio di fondo per doppio isol. 25x100	50 mt	0,27 al mt



Canale portacavi 3 vie 165x55mm - Sezione utile 7.544 mm²

Predisposizione per 6 separatori (Art. **SESB**)

Codice	Descrizione	Conf. pz	€ pz
22016555-3	Canale portacavi 3 vie 165x55 mm	16 mt	66,80 al mt
220AP16555	Angolo piano	1/8	46,06
220AE16555	Angolo esterno variabile	1/8	46,06
220AI16555	Angolo interno variabile	1/10	46,06
220GU16555	Giunzione lineare per base	10/50	16,20
220TT16555	Tappo terminale	2/10	17,00
220GC45	Giunto lineare per coperchio	5/50	5,04
220GA45	Raccordo coperchio – apparecchi 45mm	5/50	3,63
220CC45	Coperchio di ricambio	50 mt	7,87 al mt
220CC25	Coperchio di fondo per doppio isol. 25x100	50 mt	0,27 al mt



Codice	Descrizione	Conf. pz	€ pz
BRS1	Scat. Componibile porta apparecchi 60x60mm 1 posto	1	8,02
BRS2	Scat. Componibile porta apparecchi 60x60mm 2 posto	1	8,98
SSB2	Scat. deriv. 150x150x70 per canali h max60 mm IMQ	5	37,22
SSB3	Scat. deriv. 250x250x100 per canali h max80 mm IMQ	4	75,50

SIMPLY SYSTEM

Canale battiscopa e cornice, 3 scomparti

Resistenza al calore anomalo: Fino alla temperatura di 650 °C

Conformi alle direttive B.T. 2014/35/UE

RoHS II 2011/65/UE + 2015/863/UE

Norme di riferimento: EN 50085-1, EN 50085-2-1



Codice		Descrizione	Conf. pz	€ pz
Bianco	Ardesia			
20001	20101	Canale battiscopa 70x20 mm	24 mt	18,70 al mt
20202	20302	Profilo copri scomparto	100 mt	3,45 al mt
20003	20103	Angolo interno variabile	25/5	8,93
20004	20104	Angolo esterno variabile	25/5	8,93
20005	20105	Angolo piano variabile	10/1	11,35
20006	20106	Giunto lineare per coperchio	25/5	1,92
20008	20108	Tappo terminale	25/5	2,99
20009	20109	Scatola derivazione a 3 vie	5/1	13,38
20010	20110	Scatola a torretta 3 moduli	10/1	18,37
20015	20115	Scatola a torretta 4 moduli	10/1	19,28
20016	20116	Scatola a torretta 6 moduli	8/1	23,76
20011	20111	Scatola a parete 3 moduli	10/1	18,37
20212	20312	Coperchio copri scatola 3 moduli	50/5	2,79
	20213	Coperchio 4 moduli	50/5	3,10
	20214	Coperchio 6 moduli	50/5	3,74

MAXI SYSTEM

Canale battiscopa e cornice, 5 scomparti

Resistenza al calore anomalo: Fino alla temperatura di 650 °C

Conformi alle direttive B.T. 2014/35/UE

RoHS II 2011/65/UE + 2015/35/UE

Norme di riferimento: EN 50085-1, EN 50085-2-1



Codice		Descrizione	Conf. pz	€ pz
Bianco	Ardesia			
20201	20301	Canale battiscopa 130x28 mm	20 mt	25,97 al mt
20202	20302	Profilo copri scomparto	100 mt	3,45 al mt
20203	20303	Angolo interno variabile	5	12,95
20204	20304	Angolo esterno variabile	5	13,88
20205	20305	Angolo piano variabile	5/1	30,98
20206	20306	Giunto lineare per coperchio	20/5	4,44
20207	20307	Giunto lineare per base	20/5	2,25
20208	20308	Tappo terminale	20/5	5,10
20209	20309	Scatola derivazione a 3 vie	5/1	33,60
20210	20310	Scatola a torretta 3 moduli	6/1	33,60
20215	20315	Scatola a torretta 4 moduli	10/1	33,60
20216	20316	Scatola a torretta 6 moduli	10/1	39,98
20211	20311	Scatola a torretta 8 moduli	4/1	53,14
20212	20312	Coperchio copri scatola 3 moduli	50/5	2,79
	20213	Coperchio copri scatola 4 moduli	50/5	3,10
	20214	Coperchio copri scatola 6 moduli	50/5	3,74

Canali asolati per cablaggi autoestinguenti - RAL7030

ECA



Codice (ECA) lamelle 8/12/8 - Codice (ECS) lamelle 4/6/4

A norme EN 50085-1:2005+A1:20132, EN 50085-2-3:2010, UL 1565 ED.4, EN 50267-2-1, EN 50267-2-2, EN 60754-2, EN 60754-3

Prodotti conformi alle direttive B.T. 2014/35/UE

RoHS II 2011/65/UE +2015/861/UE

Resistenza al fuoco e/o al calore anomalo supera la Temperatura di 850 °C

Disponibile anche Halogen free con lamelle 4/6/4

Codice	Separatori	Base	Altezza	Conf. mt	€ mt	Halogen free ECAH
2525		25	25	100	3,70	
2540		25	40	100	4,45	15,22
2560		25	60	70	6,31	19,54
2580		25	80	56	8,84	23,58
4025		40	25	80	5,23	
4040		40	40	70	5,85	19,81
4060		40	60	56	8,16	20,35
4080		40	80	40	10,39	31,47
40100		40	100	32	13,83	
6040		60	40	50	8,75	20,94
6060		60	60	32	10,11	28,92
6080		60	80	36	13,44	46,02
60100		60	100	24	17,58	
8040	2	80	40	40	11,80	25,63
8060	2	80	60	28	12,94	31,86
8080	2	80	80	30	15,38	51,44
80100	2	80	100	24	21,22	
10040	2	100	40	28	12,87	29,35
10060	2	100	60	20	15,96	42,80
10080	2	100	80	24	20,84	56,42
100100	2	100	100	16	29,51	
12040	2	120	40	24	15,96	40,43
12060	2	120	60	20	19,51	67,08
12080	2	120	80	16	24,80	73,08
SESG	separatore		40-60-80	50	3,06	

N.B.: I separatori non sono compresi nella confezione

234



Canali flessibili per cablaggio serie 234 - CE - Asolatura 7,5/5/7,5

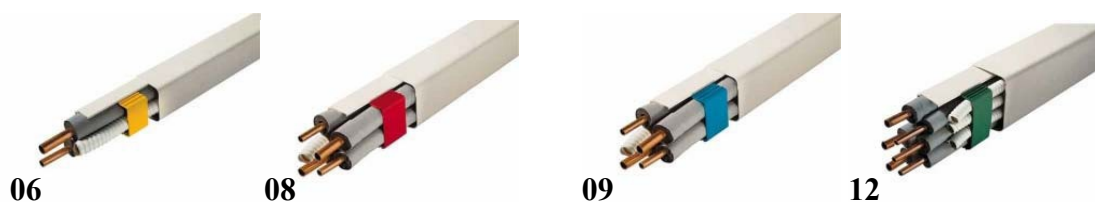
Codice	Base	Altezza	Lunghezza	Conf. mt	€ mt
23401	12,5	12,5	500	112	6,93
23402	16	16	500	84	7,54
23403	20	20	500	112	8,44
23404	25	25	500	70	12,04
23405	30	30	500	50	14,43
23406	40	40	500	50	17,45
23407	50	50	500	32	19,27



Canale pretranciato per tubi - Grigio e Bianco RAL7030

Codice	Descrizione	Conf.	€ mt
P5050G	Canali portacavi passo Din 12,5 mm	24	10,06
P7550G	Canali portacavi passo Din 12,5 mm - 2sep.	40	12,90

CANALI PER CONDIZIONATORI



Canale in PVC rigido autoestinguente pratico ed elegante che consente la rapida installazione di tubi per impianti di condizionamento mono-split e multi-split. E' dotato di fori sulla base che consentono il fissaggio alla parete mediante tasselli ad espansione. I tubi vengono trattenuti alla base da apposite staffe "FAST BLOCK" ad inserimento rapido, rimovibili mediante una lieve divaricazione delle pareti. Colore Bianco RAL9001. Barre da 2 mt.

Codice	Base	Altezza	Conf. mt	€ mt
0312 BC	25	25	64	1,86
0412 BC	35	30	64	3,22
0612 BC	60	45	24	4,92
0712 BC	70	55	24	6,05
0812 BC	80	60	16	7,34
0912 BC	90	65	16	8,56
1212 BC	110	75	8	10,52
1412 BC	140	90	8	16,36

Con film protettivo prezzi e disponibilità su richiesta

Cesoia per canali



Codice	Descrizione	Conf.	€ pz
2100 VD	Cesoia per canali fino alla 90X65	1	281,93
2101 BA	Lama di ricambio	10	88,24

Mensola universale zincata e verniciata completa di kit di fissaggio a muro, appoggi antivibranti e bulloneria



Codice	Larghezza	Altezza	Portata Kg	Conf.	€ pz
MCC43	800	450	80	1	37,66

Accessori regolabili per canali 0812BC

Codice	Descrizione	Base	Altezza	Conf.	€ pz
0820 IR	Angolo interno regolabile	80	60	4	4,59
0821 ER	Angolo esterno regolabile	80	60	6	4,59
0822 PR	Curva piana regolabile	80	60	6	6,03
0814 VS	Angolo verticale sinistro	80	60	4	8,58
0815 VD	Angolo verticale destro	80	60	4	8,58

Accessori realizzati in PVC antiurto

Staffe "Fastblock"

Staffa per fissaggio tubi, regolabile e ad inserimento rapido



Codice	Base	Altezza	Colore	Conf. pz	€ pz
0603 ST	60	45	Giallo	30	0,47
0703 ST	70	55	Arancio	30	0,54
0803 ST	80	60	Rosso	30	0,55
0903 ST	90	65	Blu	30	0,59
1203 ST	110	75	Verde	20	0,64
1403 ST	140	90	Beige	20	0,83

Giunto coperchio



Codice	Base	Altezza	Conf. pz	€ pz
0604 GC	60	45	30	1,77
0704 GC	70	55	30	1,96
0804 GC	80	60	30	2,35
0904 GC	90	65	30	2,41
1204 GC	110	75	20	2,62
1404 GC	140	90	20	3,22

Angolo interno



Codice	Base	Altezza	Conf. pz	€ pz
0605 AI	60	45	8	3,25
0705 AI	70	55	8	3,62
0805 AI	80	60	6	3,82
0905 AI	90	65	6	4,08
1205 AI	110	75	4	4,80
1405 AI	140	90	4	6,23

Angolo esterno



Codice	Base	Altezza	Conf. pz	€ pz
0606 AE	60	45	12	3,25
0706 AE	70	55	12	3,62
0806 AE	80	60	9	3,82
0906 AE	90	65	9	4,08
1206 AE	110	75	6	4,80
1406 AE	140	90	6	6,23

Curva piana



Codice	Base	Altezza	Conf. pz	€ pz
0607 CP	60	45	10	3,73
0707 CP	70	55	10	4,15
0807 CP	80	60	8	5,28
0907 CP	90	65	8	5,59
1207 CP	110	75	6	6,88
1407 CP	140	90	6	9,43

Tappo terminale



Codice	Base	Altezza	Conf. pz	€ pz
0608 TT	60	45	12	3,19
0708 TT	70	55	12	3,25
0808 TT	80	60	9	3,62
0908 TT	90	65	9	3,78
1208 TT	110	75	6	4,75

Curva a muro

Fissaggio con tassello ad espansione diam. 6



Codice	Base	Altezza	Conf. pz	€ pz
0609 CM	60	45	9	4,82
0709 CM	70	55	9	5,12
0809 CM	80	60	6	6,02
0909 CM	90	65	6	6,40
1209 CM	110	75	4	7,43
1409 CM	140	90	4	10,20

Passaggio a muro

Fissaggio con tassello ad espansione diam. 6



Codice	Base	Altezza	Conf. pz	€ pz
0610 PM	60	45	10	3,55
0710 PM	70	55	10	3,82
0810 PM	80	60	8	4,68
0910 PM	90	65	8	4,91
1210 PM	110	75	8	6,00
1410 PM	140	90	8	8,43

Derivazione a T



Codice	Base	Altezza	Conf. pz	€ pz
0813 DT	80	60	4	8,99
0913 DT	90	65	4	9,63
1213 DT	110	75	2	11,13
1413 DT	140	90	2	15,57

Riduzioni



Codice	Riduzione	Conf. pz	€ pz
8060 RI	80-60	12	2,93
8070 RI	80-70	12	2,93
9060 RI	90-60	12	3,14
9070 RI	90-70	12	3,14
1280 RI	120-80	8	3,35
1290 RI	120-90	8	4,29
1412 RI	140-90	8	5,84



Giunti flessibili - Lunghezza 590 mm

Codice	Tipo	Conf. pz	€ pz
0611 GF	06	6	7,85
0811 GF	08	4	9,13



Supporto a pavimento

Materiale PVC rigido autoestinguente VO. Portata 400 Kg cadauno. Corredato da 2 elementi di fissaggio + 2 Vibriflex autoadesivo separato. Colore Bianco RAL1013 – h 100mm

Codice	L/mm	Conf. pz	€ pz
0350 SP	350	24	8,22
0450 SP	450	24	9,18
1000 SP	1000	4	18,94
0341 TS	100X100	24	2,00

Supporto a cono per pavimento

Portata 500 Kg cadauno. Colore Bianco RAL1013



Codice	Dimensioni	Conf. pz	€ pz
0501 SC	105X90X55	48	5,21
0502 PT	Antivibrante	24	0,86

Cassetta di predisposizione

Cassetta per predisposizione realizzata in PS antiurto. Convogliatore di condensa. Posto all'interno, facilmente ispezionabile non essendo sotto traccia, permette l'allacciamento dello scarico sia a destra che a sinistra. Essendo distanziato dalla base della scatola stessa impedisce la formazione di umidità sulla parete.



Codice	Conf. pz	€ pz
0010 PS	15	16,96



Giunti per guaina e tubo corrugato

Codice	Descrizione	Conf. pz	€ pz
0021 GY	Giunto a Y	20	1,63
0023 GL	Giunto lineare	20	1,15
0024 SF	Sifone	10	3,55
0025 GT	Giunto a T	20	2,62



CASSETTE - CENTRALINI - QUADRI DI DISTRIBUZIONE

CASSETTE E CONTENITORI STAGNI SERIE 400

Materiale termoplastico isolante e non propagante la fiamma
Fondo con guide predisposte per montaggio morsettiere ed
Apparecchiature elettriche e/o elettroniche
Gamma temperatura durante l'installazione da -5 °C a +60 °C
Resistenza agli urti IK08 (fino a 6j) Grigio RAL7035
Conformi alle norme EN 60670-1:2005, EN 60670-22:2006
Prodotti conformi alle direttive B.T. 2014/35/UE (Allegato 1)
RoHS II 2011/65/UE +2015/863/UE

Cassette derivazione con passacavi e coperchio a pressione IP44



Codice	Dim. mm	Conf. pz	€ pz
400C1	65X35	120	2,25
400C2	80X40	150	2,56
400C3	80X80X40	160	3,11

Cassette derivazione c/passacavi e coperchio a vite IP55



Codice	Dim. mm	Conf. pz	€ pz
400C4	100X100X50	90	5,28
400C4R	120X80X50	90	6,16
400C5	150X110X70	45	9,22
400C6	190X140X70	25	17,20
400C7	240X190X90	14	25,84
400C8	300X220X120	6	51,08
400C9	380X300X120	4	68,18
400C10	460X380X120	4	94,50

Cassette stagne a pareti lisce con coperchio a vite IP56



Codice	Dim. mm	Conf. pz	€ pz
410C3	80X80X40	150	2,73
410C4	100X100X50	100	5,06
410C4R	120X80X50	120	5,73
410C5	150X110X70	42	8,01
410C6	190X140X70	24	15,67
410C7	240X190X90	16	24,02
410C8	300X220X120	6	44,07
410C9	380X300X120	4	61,57
410C10	460X380X120	4	88,18

Cassette stagne a pareti lisce con coperchio a vite trasparente IP56



Codice	Dim. mm	Conf. pz	€ pz
420C5	150X110X70	42	13,12
420C6	190X140X70	24	21,41
420C7	240X190X90	16	35,85
420C8	300X220X120	6	61,59
420C9	380X300X120	4	92,65
420C10	460X380X120	4	115,43



Cassette stagne a pareti lisce con coperchio alto IP56



Codice	Dim. mm	Conf. pz	€ pz
430C5	150X110X140	18	12,55
430C6	190X140X140	16	21,22
430C7	240X190X160	8	32,48
430C8	300X220X180	4	54,77
430C9	380X300X180	3	71,64
430C10	460X380X180	3	109,23

Cassette stagne a pareti lisce con coperchio alto trasp. IP56



Codice	Dim. mm	Conf. pz	€ pz
440C5	150X110X140	28	25,04
440C6	190X140X140	16	38,68
440C7	240X190X160	8	60,25
440C8	300X220X180	4	78,75
440C9	380X300X180	3	94,10
440C10	460X380X180	3	142,67

Piastre di fondo in metallo serie 450



Codice	Per scatole mm	Conf. pz	€ pz
450P6	190X140	1/30	8,72
450P7	240X190	1/30	10,50
450P8	300X220	1/20	12,51
450P9	380X300	1/10	21,58
450P10	460X380	1/10	36,82

Profilo Din per montaggio a scatto di apparecchiature Elettriche in acciaio laminato e zincato elettroliticamente



Codice	Lung. mm	Conf. pz	€ pz
460D5	150	10/50	0,91
460D6	190	10/50	1,13
460D7	240	10/50	1,46
460D8	300	10/50	1,90
460D9	380	1/25	2,78
460D10	460	1/25	2,87
460C chiuso	35X7,5X1 mt 2	1/20	9,22
460F forato	35X7,5X1 mt 2	1/20	9,92
46015	35X15X1,5 mt 2	1/20	15,46

Contenitori da parete IP40 / IP55 per serie Bticino Magic e Gewiss System
Colore Grigio



Codice	Posti	Conf. pz	€ pz
300A1	1	60	3,32
300A2	2	60	3,32
300A3	3	40	4,71
300A4	4	30	5,56
300A6	6	20	8,44
300A4V	4	25	5,56
300A6V	6	18	8,44



Codice	Posti	Conf. pz	€ pz
310A1	1	50	6,37
310A2	2	50	6,37
310A3	3	35	10,03
310A4	4	25	14,60
310A4V	4	20	14,60
310A6V	6	15	19,95



Placche autoportanti 3 posti IP55 per Bticino Magic e Gewiss System
Colore Bianco

Codice	Dim. mm	Conf. pz	€ pz
316B	130X85X24	40	9,86
315B	125X90X20	40	7,95

Solo per Magic

Contenitori da parete IP40 / IP55 per serie Elettrocanali My Life e
Bticino Living International
Colore Grigio



Codice	Posti	Conf. pz	€ pz
L4610A1	1	60	3,19
L4610A2	2	60	3,19
L4610A3	3	40	4,56
L4610A4	4	30	5,38
L4610A4V	4	25	5,38
L4610A6V	6	18	8,16



Codice	Posti	Conf. pz	€ pz
L4611A1	1	50	6,14
L4611A2	2	50	6,14
L4611A3	3	35	9,71
L4611A4	4	25	14,09
L4611A4V	4	20	14,09
L4611A6V	6	15	19,26

Placche autoportanti IP55 per serie Elettrocanali My Life e
Bticino Living International



Codice	Posti	Conf. pz	€ pz
L4611B	3	40	9,25
L46114B	4	30	15,40

Colore Bianco (B), Grigio (G), Nero (N)

Contenitori da parete IP40 / IP55 per serie Elettrocanali EASY e
Bticino MATIX
Colore Grigio



Codice	Posti	Conf. pz	€ pz
SE60401	1	60	3,56
SE60402	2	60	3,56
SE60403	3	40	5,05
SE60404	4	30	6,26



Codice	Posti	Conf. pz	€ pz
SE60501	1	50	6,82
SE60502	2	50	6,82
SE60503	3	35	10,81
SE60504	4	25	16,41

Placche autoportanti IP55 per serie Elettrocanali EASY e
Bticino MATIX



Codice	Posti	Conf. pz	€ pz
SE60500B	3	40	8,98
SE605004B	4	20	14,95

Colore Bianco (B) e Grigio (G)

CASSETTE DERIVAZIONE DA INCASSO IP40



Conformi alle norme EN 60670-1:2005, EN 60670-22:2006
 Prodotti conformi alle direttive B.T. 2014/35/UE (Allegato 1)
 RoHS 2011/65/UE + 2015/863/UE



Codice	mm	pz	€ pz	pz	C/coperchio Paramalta (P) €
350C1	92X92X45	240	1,41	120	1,50
350C2	120X100X50	150	1,74	90	1,82
350C3	120X100X70	100	2,02	70	2,12
350C4	152X100X70	80	2,60	80	2,72
350C5	160X130X70	60	3,50	60	3,61
350C6	196X152X70	40	4,36	40	4,43
350C7	294X152X70	28	8,02	28	8,30
350C8	392X152X70	20	13,96	20	14,50
350C9	480X160X70	18	18,43	18	19,15
350C10	520X200X90	10	29,99	10	
350C11	520X295X90	6	66,92	6	
3500S	Separatore	10	0,52	Utilizzabile da C4 a C9	
3510S	Separatore	10	1,48	Utilizzabile da C10 a C11	

Coperchi di ricambio per cassette di derivazione

Codice	mm	Conf. pz	€ pz
37165	Ø 65	50	1,04
37185	Ø 85	50	1,21
351C1	92X92	10/320	0,91
351C3	120X100	10/240	1,01
351C4	152X100	10/180	1,77
351C5	160X130	10/120	2,34
351C6	192X152	10/100	3,22
351C7	294X152	10/50	4,06
351C8	392X152	5/50	6,15
351C9	480X160	5	7,77
351C10	520X200	20	24,84
351C11	520X295	10	31,90

Cassette rettangolari ad elevata capienza

Codice	N. posti	Conf. pz	€ pz
37100	3	10/400	0,76
37104	4	10/240	2,00
37106	6	10/150	2,65
37110	Coperchio paramalta 3	20/400	0,403
37111	Distanziale	20/200	0,182

Cassette per pareti leggere (cartongesso) IP40

Codice	N. posti	Conf. pz	€ pz
34003	3	10/300	2,95
34004	4	10/230	3,45
34006	6	10/160	5,45
34045	80X45	1/350	2,06
340105	120X100X50	1/150	6,97
340106	200X150X75	1/40	13,61
340107	300X150X75	1/28	17,95



CARATTERISTICHE TECNICHE:

Resistenza agli urti IK08 (fino a 6J). Temperatura d'installazione -15°C+60°C

Resistenza al calore anomalo fino a 650 °C (Glow wire test IEC 60695-2-11)

Norme di riferimento: EN 60670-1/24, EN 60670-24

Prodotti conformi alle direttive B.T. 2014/35/UE (Allegato 1)

RoHS 2011/65/UE + 2015/863/UE

Predisposto per alloggiamento morsettiere

Barra DIN in acciaio zincato montata. Copertura per moduli inutilizzati

Etichetta autoadesiva di identificazione circuito

Colori: Grigio RAL7035 - (B) Bianco RAL9001

Centralini da parete c/portello reversibile fumé IP40 serie 600



Codice	Dim. B x H x P mm	Moduli	Conf. pz	€ pz
60004	150X170X100	4	1/22	16,26
60008	200X180X100	8	1/15	22,62
60012	280X220X100	12	1/8	32,10
60018	390X250X130	1X18	1	53,75
60024	280X350X100	24(2X12)	1	75,46
60036	400X400X130	36(2X18)	1	108,55
60054	400X600X130	54(3X18)	1	186,35
60072	420X885X150	72(4X18)	1	340,20

Centralini da parete c/portello reversibile fumé IP65 serie 620



Codice	Dim. B x H x P mm	Moduli	Conf. pz	€ pz
62002	105X160X95	2/4	1/25	15,44
62004	150X170X100	4	1/22	27,88
62008	200X180X100	8	1/14	36,98
62012	280X220X100	12	1/8	70,05
62018	390X250X130	1X18	1	89,24
62024	290X390X140	24(2X12)	1	108,70
62036	400X400X140	36(2X18)	1	155,23
62054	400X600X140	54(3X18)	1	294,33
62072	420X885X150	72(4X18)	1	405,20

Equipaggiamento per centralini serie 600 - 620



Codice	Supporti	Morsettiere/Fori	Conf. pz	€ pz
6004EQ	1	1X4	1/22	4,05
6008EQ	1	1X8	1/15	5,14
6012EQ	1	1X12	1/8	6,72
6024EQ	1	2X12	1/5	11,02
6036EQ	2	3X12	1/4	17,42
6054EQ	2	4X12+2X4	1	22,87



Calotte IP20 senza portello

Codice	Dim. B x H x P mm	Moduli	Conf. pz	€ pz
61002	50X130X85	2	50	4,34
61003	90X130X85	4	25	5,80

CARATTERISTICHE TECNICHE:

Resistenza agli urti 6 J (IP XX-7). Temperatura d'installazione -15 °C +60 °C

Resistenza al calore anomalo IEC 60695-2-11 fino a 650 °C (Glow wire test)

Norme di riferimento: EN 60670-1, EN 60670-24

Prodotti conformi alle direttive B.T. 2014/35/UE (Allegato 1)

RoHS 2011/65/UE + 2015/863/UE

Materiale termoplastico isolante e termoresistente

Cassetta in polistirolo arancio ad elevata resistenza agli urti

Predisposto per alloggiamento morsettiere

Barra DIN in acciaio zincato montata, copertura per moduli inutilizzati

Etichetta autoadesiva di identificazione circuito

Centralini da incasso serie 630 con porta in policarbonato fumè IP40



Codice	Dim. B x H x P mm	Moduli	Conf. pz	€ pz
63004B	154X160X80	4	1/20	19,18
63008B	240X194X80	8	1/9	28,70
63012B	320X240X80	12	1/7	39,52
63018B	400X250X75	1X18	1	53,54
63024B	320X388X80	24(2X12)	1	67,90
63036B	430X410X80	36(2X18)	1	99,62
63054B	430X618X80	54(3X18)	1	189,63
63072B	450X853X95	72(4X18)	1	275,68

Colori: Nero (N), Bianco (B)

Centralini da incasso serie 630 con porta cieca IP40 Bianco RAL9001



Codice	Dim. B x H x P mm	Moduli	Conf. pz	€ pz
63004C	154X160X80	4	1/20	19,18
63008C	240X194X80	8	1/9	28,70
63012C	320X240X80	12	1/7	39,52
63018C	400X250X75	1X18	1	53,54
63024C	320X388X80	24(2X12)	1	67,90
63036C	430X410X80	36(2X18)	1	99,62
63054C	430X618X80	54(3X18)	1	189,63
63072C	450X853X95	72(4X18)	1	275,68

Centralini per cartongesso IP40 Bianco RAL9001



Codice	Dim. B x H x P mm	Moduli	Conf. pz	€ pz
63508B	240X194X80	8	1/9	33,02
63512B	320X240X80	12	1/7	45,52
63518B	400X250X75	1X18	1	58,68
63524B	320X388X80	24(2X12)	1	78,14
63536B	430X410X80	36(2X18)	1	116,27
63554B	430X618X80	54(3X18)	1	212,18
63572B	450X853X95	72(4X18)	1	323,82

CENTRALINI DA INCASSO ESSENZA SERIE 632

Centralino da arredo completamente piatto con uno spessore di soli 11mm
 Finitura satinata verniciabile, disponibile in 3 colori: Sabbia, Bianco, Nero
 Portello con aperture completa di 180°, frontale reversibile
 Può essere montato in sostituzione alla linea di centralini serie 630 e 635
 Senza necessità di rimuovere il fondo già incassato nel muro
 Disponibile in due modularità: 12 e 24 moduli



63212S

Codice	Dim. B x H x P mm	Moduli	File	€ pz
63212S	328X240X80	12	1	39,38
63224S	328X390X80	24	2	67,66
63212C	328X240X80	12	1	35,80
63224C	328X390X80	24	2	61,50
63212N	328X240X80	12	1	37,58
63224N	328X390X80	24	2	64,57

Colori: Sabbia(S), Bianco (C), Nero (N)



Fondi per installazione ad incasso per centralini ESSENZA

Codice	Descrizione	Moduli	€ pz
63212F	Per muratura 292X219X80	12	8,14
63224F	Per muratura 368X298X80	24	13,98
63212FPL	Per cartongesso 292X219X80	12	12,21
63224FPL	Per cartongesso 368X298X80	24	20,98

Centralino d'emergenza a tenuta stagna IP65

Chiave di sicurezza per chiusura portello, vetro frangibile d'emergenza, barra Din in acciaio montata sul fondo



Codice	Descrizione	Conf. pz	€ pz
Rosso RAL3000			
64004	Centralino d'emergenza 4 moduli	1/22	57,40
64008	Centralino d'emergenza 8 moduli	1/14	75,10
64400	Martelletto con catena	1	16,84
64401	Vetro ricambio 4 moduli	10	6,76
64402	Vetro ricambio 8 moduli	10	7,32

Pulsante d'emergenza a rottura vetro IP30 – Rosso RAL 3000

Involucro in materiale plastico, pulsante ad azionamento diretto, vetro protetto con Pellicola antinfortunistica, Grado resistenza agli urti: IK08 (fino a 5J)

Temperatura di funzionamento: da -10 °C a + 50 °C

7 scritte autoadesive in dotazione

CONTATTI: 1 NA+1 NC (10A 250V)



Codice	Descrizione	Dim. mm	Conf. pz	€ pz
64202	Pulsante emergenza 2 scambi	118X118X67	1	64,16

QUBE SYSTEM

QUADRI DI DISTRIBUZIONE IN POLIESTERE RINFORZATO CON FIBRA DI VETRO – GRP

Quadri Poliestere monoblocco ciechi - IP65 - Grigio RAL7035



Codice	Dim. B x H x P mm	Moduli	Conf. pz	€ pz
EC625001	270X305X170 - 1°		1	160,00
EC625002	325X430X185 - 2°	36 (3X12)	1	199,08
EC625003	435X505X215 - 3°	54 (3X18)	1	292,32
EC625004	435X655X215 - 4°	72 (4X18)	1	370,44
EC625005	545X655X265 - 5°	96 (4X24)	1	437,22
EC625006	620X810X320 - 6°	140(5X28)	1	680,40
EC625007	800X1055X360 - 7°	190(5X38)	1	1358,28

Quadri Poliestere monoblocco con oblò - IP65 - Grigio RAL7035



Codice	Dim. B x H x P mm	Moduli	Conf. pz	€ pz
EC625011	270X305X170 - 1°		1	200,34
EC625012	325X430X185 - 2°	36 (3X12)	1	240,66
EC625013	435X505X215 - 3°	54 (3X18)	1	338,94
EC625014	435X655X215 - 4°	72 (4X18)	1	404,46
EC625015	545X655X265 - 5°	96 (4X24)	1	526,68
EC625016	620X810X320 - 6°	140(5X28)	1	729,54
EC625017	800X1055X360 - 7°	190(5X38)	1	1408,68

Controporte in Poliestere RAL7035



Codice	Dim. mm	Conf.	€ pz
EC625022	325X430	1	54,18
EC625023	435X505	1	64,26
EC625024	435X655	1	74,34
EC625025	545X655	1	93,24
EC625026	620X810	1	120,96
EC625027	800X1055	1	272,16

Piastre di fondo isolanti

Codice	Dim. mm	Conf.	€ pz
EC625041	207X239-1°	1	17,90
EC625042	264X364-2°	1	26,96
EC625043	372X439-3°	1	39,44
EC625044	372X589-4°	1	51,78
EC625045	482X589-5°	1	77,24
EC625046	556X739-6°	1	107,22



Piastre di fondo metalliche



Codice	Dim. mm	Conf.	€ pz
EC625031	207X239-1°	1	14,86
EC625032	264X364-2°	1	22,18
EC625033	372X439-3°	1	41,45
EC625034	372X589-4°	1	53,18
EC625035	482X589-5°	1	66,52
EC625036	556X739-6°	1	97,90
EC625037	736X989-7°	1	259,18

Coppia di montanti

Codice	Per quadro	Conf.	€ coppia
EC625072	2°	2	25,02
EC625073	3°	2	26,47
EC625074	4°- 5°	2	33,90
EC625076	6°	2	41,16
EC625077	7°	2	61,95



Pannelli moduli DIN (senza guida DIN)



Codice	Per quadro	Conf.	€ pz
EC625102	12 moduli - 2°	1	26,95
EC625103	18 moduli - 3°- 4°	1	32,50
EC625105	24 moduli - 5°	1	35,87
EC625106	28 moduli - 6°	1	41,70
EC625107	38 moduli - 7°	1	57,53

Pannelli ciechi altezza 1 passo



Codice	Per quadro	Conf.	€ pz
EC625112	Passo 125 - 2°	1	21,36
EC625113	Passo 150 - 3°- 4°	1	24,02
EC625115	Passo 150 - 5°	1	27,43
EC625116	Passo 150 - 6°	1	30,42
EC625117	Passo 200 - 7°	1	44,73

Pannelli ciechi doppia altezza



Codice	Per quadro	Conf.	€ pz
EC625122	Passo 250 - 2°	1	40,57
EC625123	Passo 300 - 3°- 4°	1	44,22
EC625125	Passo 300 - 5°	1	50,27
EC625126	Passo 300 - 6°	1	57,45

Barre DIN con supporti



Codice	Moduli	Conf.	€ pz
EC625132	12 moduli - 2°	1 KIT	11,06
EC625133	18 moduli - 3°- 4°	1 KIT	11,93
EC625135	24 moduli - 5°	1 KIT	14,22
EC625136	28 moduli - 6°	1 KIT	16,45
EC625137	38 moduli - 7°	1 KIT	23,98



Accessori

Codice	Descrizione	Conf.	€ pz	
EC625REG	Kit 2 supporti regolazione profondità piastre di fondo	1 KIT	8,80	2°- 3° ordinare 2 kit x piastra 4°- 5° 3 kit - 6° - 7° 4 kit
EC625SZ	Kit 4 staffe sostegno e doppio isolamento	1 KIT	32,88	4 staffe zincate
EC600TC	Tappi copri moduli	1 KIT	0,44	4,5 moduli
EC625SC	Kit serratura con 2 chiavi	1 KIT	24,96	
EC625IO	Inserti ottone per fissaggio supporti e montanti	1 KIT	10,27	10 inserti
EC625SP1	Kit supporto da palo 1° - 2°	1 KIT	88,07	
EC625SP3	Kit supporto da palo 3° - 4°	1 KIT	118,44	
EC625SP5	Kit supporto da palo 5° - 6°	1 KIT	158,50	

MATERIALE ELETTRICO

Spine - Prese



Codice B	Codice N	Descrizione	conf. pz	€ pz
ECK33301	ECK33311	Spina diritta 2P+T 10A	50/200	1,78
ECK33302	ECK33312	Spina diritta 2P+T 16A	50/200	2,30
ECK33303	ECK33313	Spina schuko 2P+T 16A	50/200	3,23
ECK33304	ECK33314	Spina piatta 2P+T 10A	50/200	1,78
ECK33305	ECK33315	Spina piatta 2P+T 16A	50/200	2,30
ECK33306	ECK33316	Spina salva spazio orientabile 2P+T 10A	50/200	2,30
ECK33307	ECK33317	Spina salva spazio orientabile 2P+T 16A	50/200	2,44
ECK33406	ECK33416	Presca schuko bivalente P17/11-P30	50/200	4,34
ECK33501	ECK33511	Presca volante 2P+T 10/16A	50/200	2,75
ECK33502	ECK33512	Presca volante 2P+T 10A	50/200	2,56

Adattatori



Codice B	Codice N	Descrizione	Presca	Spina	conf.	€ pz
ECK33403	ECK33413	Adatt. triplo	3 bivalenti	2P+T 16A	50	3,62
ECK33407	ECK33417	Adatt. multiplo	2 bivalenti 1 schuko 16A+T	2P+T 16A	50	4,26
ECK33503		Adatt. schuko	presca bivalente	Schuko 16A	50	3,73
ECK33504	ECK33514	Adatt. schuko	1 schuko 16A+T	2P+T 10A	50	2,88
ECK33505	ECK33515	Adatt. schuko	1 schuko 16A+T	2P+T 16A	50	3,21
ECK11120		Adatt. c/int e spina girevole	2 bivalenti 1 presca schuko	2P+T 16A	48	10,48

Prolunghe

Codice B	Codice N	Descrizione	Presca	Spina	Conf.	€ pz
ECK22201	ECK22211	Prolunga lineare 3 mt	2P+T10A	2P+T10A	1/30	12,71
ECK22202	ECK22212	Prolunga lineare 5 mt	2P+T10A	2P+T10A	1/30	17,87
ECK22203	ECK22213	Prolunga lineare 3 mt	Bivalente	2P+T16A	1/50	16,93
ECK22204	ECK22214	Prolunga lineare 5 mt	Bivalente	2P+T16A	1/30	25,90
ECK22205	ECK22215	Prolunga spiralata 3 mt	2P+T10A	2P+T10A	1/30	16,06

Multiprese



Codice	Descrizione	Prese	Spina	Conf.	€ pz
ECK11104	4 posti + cavo + Interruttore	4 schuko 10/16A+T	2P + T16A	1/40	17,18
ECK11105	5 posti + cavo + Interruttore	5 schuko 10/16A+T	2P + T16A	1/30	18,67
ECK11106	6 posti + cavo + Interruttore	6 schuko 10/16A+T	2P + T16A	1/30	20,53
ECK11107	7 posti + cavo + Interruttore	7 schuko 10/16A+T	2P + T16A	1/30	22,16
ECK11154	4 posti + cavo 1,5 mt	4 bivalenti	2P + T16A	1/50	12,35
ECK11156	6 posti + cavo 1,5 mt	6 bivalenti	2P + T16A	1/40	13,80
ECK11406	compact 6 posti + cavo + int	6 schuko 10/16A+T	2P + T16A	1/30	22,54

LAMPADE D'EMERGENZA



ECL6067

Codice	Descrizione	Conf. pz	€ pz
ECL6067	Lampada d'emergenza a LED 24W incasso / parete - autonomia 4h	1	53,17

AVVOLGICAVO



ECK22103



ECK22310

Codice	mt	Prese	Spina	conf. pz	€ pz
ECK22101	5	2 bivalente	2P+T16A	10	33,22
ECK22102	10	2 bivalente + 1 schuko	2P+T16A	10	57,11
ECK22103	15	4 schuko 10/16A+T	2P+T16A	6	89,50
ECK22104	15	4 schuko biv. / Cavalletto metallico	S17	1	71,20
ECK22105	25	4 schuko + cavo	2P+T16A	1	107,38
ECK22106	50	4 schuko biv. / Cavalletto metallico	S17	1	190,88
ECK22310	20	Da giardino 1 schuko + cavo	2P+T16A	1	83,22
ECK22311	30	Da giardino 1 schuko + cavo	2P+T16A	1	112,95

MATERIALE TV



FG22001-22002-22005-22006



FG22151

Codice	Descrizione	conf. pz	€ pz
FG 22001	Spina diritta D. 9,5mm	100	0,49
FG 22002	Presca diritta D. 9,5mm	100	0,43
FG 22005	Spina a squadra D. 9,5mm	100	0,99
FG 22006	Spina tripla induttiva D. 9,5mm	30	4,07
FG 22151	Prolunga TV mt. 2 coaX. 75 OHM / 2 spine D. 9,5mm	25	3,44
FG 22152	Prolunga TV mt. 3 coaX. 75 OHM / 2 spine D. 9,5mm	25	4,00
FG 22153	Prolunga TV mt. 2 coaX. 75 OHM / spina/presa D. 9,5mm	25	3,44
FG 22603	Presca/presa D. 9,5mm	50	0,55

MATERIALE TELEFONICO



FG15060 15063



FG15002



FG15015

Codice	Descrizione	Conf. pz	€ pz
FG15002	Presa da incasso ed a muro	100	2,98
FG15003	Presa da incasso con 1 plug 6/4	100	2,05
FG15004	Presa da incasso con 2 plug 6/4	50	3,08
FG15027	Spina / presa tripolare 6/4 fax	50	2,81
FG15055	Multipresa con 5 prese plug 6/4	10	9,10
FG15060	Spina plug 4/4	100	0,16
FG15061	Spina plug 6/4	100	0,16
FG15062	Spina plug 6/6	100	0,24
FG15063	Spina plug 8/8	100	0,39
FG15273	Cordone lineare 3 mt con 2 plug 6/4	40	2,14

MATERIALE ELETTRICO



Codice	Descrizione	Conf. pz	€ pz
FG24105	Interruttore passafilo a bilanciere 2[2]A 220V	50	2,06
FG24125	Interruttore passafilo a pedale 2[2]A 220V	25	4,71
ECK51001	Lampada portatile 5 mt 10A E27-230V	20	20,26
ECK51002	Lampada portatile 10 mt 10A E27-230V	20	26,67
ECK51004	Adattatore multistandard 110/230V - presa 10A 2P+T	10	10,80
ECK81001	Programmatore orario giornaliero spina-presa 16A	12/48	15,18
ECK81003	Programm. digitale orario settim./spina 16A / presa 10A	12/48	33,35

PORTALAMPADE

Codice	Descrizione	Conf. pz	€ pz	
			B	N
FG24005-6	Portalampane E14 corpo liscio	100	1,32	0,99
FG24025-6	Portalampane E14 corpo filettato	100	1,56	1,30
FG24045-6	Ghiera E14 in termoplastico 43mm	100	0,33	0,19
FG24015-6	Portalampane E27 corpo liscio	100	1,48	1,11
FG24035-6	Portalampane E27 corpo filettato	100	1,64	1,44
FG24055-6	Ghiera E27 55mm	100	0,38	0,27
FG24101	Portal. E27 in porcellana T230 con squadretta interna	50	1,58	

Nastro isolante in PVC

Spessore 0,13 mm Nero, Bianco, Blu, Grigio, Rosso e Giallo/Verde



Codice	Descrizione	Conf.	€ pz
N1510	Nastro isolante 15 mm x 10 mt	10/200	1,06
N1925	Nastro isolante 19 mm x 25 mt	10/120	2,86
N2525	Nastro isolante 25 mm x 25 mt Solo nei colori Bianco e Nero	8/96	3,68
FG27307	Nastro autoagglomerante Nero 19 mm x 9,15 mt	1/48	12,75

Pozzetti per canalizzazioni interrato in PP - colore Grigio

POE



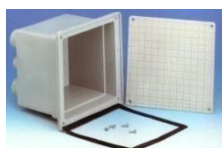
Codice	Descrizione	Dim. mm	€ pz
POE20	Pozzetto in PP (senza coperchio)	200X200	4,67
POE30	Pozzetto in PP (senza coperchio)	300X300	13,15
POE40	Pozzetto in PP (senza coperchio)	400X400	21,52
POE55	Pozzetto in PP (senza coperchio)	550X550	95,88
COE20	Coperchio carrabile in PP 6000 Newton	200X200	3,15
COE30	Coperchio carrabile in PP 5500 Newton	300X300	6,98
COE40	Coperchio carrabile in PP 5000 Newton	400X400	17,41
COE55	Coperchio carrabile in PP 9400 Newton	550X550	99,43
TE20	Telaio in PP	200X200	3,50
TE30	Telaio in PP	300X300	7,30
TE40	Telaio in PP	400X400	9,17
TE55	Telaio in PP	550X550	26,78
CO20C	Coperchio carrabile in PVC 18000 Newton	200X200	8,64
CO30C	Coperchio carrabile in PVC 16500 Newton	300X300	24,05
CO40C	Coperchio carrabile in PVC 15000 Newton	400X400	44,31

1 Newton equivale a 102 g



PE

Pozzetto per cavi elettrici 25 X 25 X 25 in PVC



Codice	Descrizione	Dim. cm	€ pz
PE2525	Pozzetto per cavi elettrici	25 X 25 X 25	21,25

F

Fascette in Nylon 6.6 in confezioni da 100 pz



Codice	Dim. mm	Conf.	€ 100 pz
F	100X2,5	45.000/100	1,05
F	160X2,5	25.000/100	2,31
F	200X2,5	20.000/100	2,50
F	140X3,6	10.000/100	2,58
F	200X3,6	10.000/100	3,72
F	290X3,6	10.000/100	5,57
F	200X4,6	10.000/100	5,46
F	290X4,8	10.000/100	7,72
F	360X4,8	7.000/100	9,68
F	360X7,6	4.000/100	18,05
F	450X7,6	3.000/100	29,29
F	540X7,6	2.500/100	34,38
F	610X9	2.000/100	46,42
F	780X9	1.500/100	51,42
F	1000X12,6	600/100	165,28

Colori: (B) Bianco, (N) Nero

FDB**FDB110X2,5**

Fascette d'identificazione - colore Bianco

Codice	Dim. mm	Conf.	€ 100 pz
FDB	100X2,5	100/5.000	5,39
FDB	200X2,5	100/5.000	10,06
FDB	110X2,5	100/5.000	5,65

FR

Fascette Rilsan in PA66 - colore Nero - resistente ai raggi UV



Codice	Dim. mm	Conf.	€ 100 pz
FR	180X9	100/5.000	11,53
FR	300X9	100/3.000	18,44
FR	360X9	100/3.000	23,17

BB

Basette di fissaggio adesive

Codice	Dim. mm	Conf.	€ 100 pz
BB20X20	20X20	100	8,10
BB28X28	28X28	100	12,90

Morsetti per connessioni volanti per due o più conduttori
a norme EN 60998-1:2004 EN 60998-2-1:2004



Codice	D. cavi	Corrente nominale	Sezione cavi mm ²	Numero cavi	Tensione	Barretta Da 10 poli	Conf. Barrette	EURO a barretta
C04	1,5 mm ²	17,5A	1,5 1 0,75	2 2 ± 3 2 ± 4	450 V	1	10/1.000	1,18
C05	2,5 mm ²	24 A	2,5 1,5 1	2 2 ± 3 2 ± 4	450 V	1	10/600	1,21
C06	4 mm ²	32 A	4 2,5 1,5	2 2 ± 3 2 ± 4	450 V	1	10/600	1,55
C07	6 mm ²	41 A	6 4 2,5	2 2 2 ± 4	500 V	1	10/600	1,79
C09	10 mm ²	57 A	10 6 4	2 2 ± 3 2 ± 4	500 V	1	5/200	2,90
C00	16 mm ²	76 A	16 10 6	2 2 ± 3 2 ± 4	500 V	1	5/ 150	7,04
C025	25 mm ²	101 A	25 16 10	2 2 ± 3 2 ± 4	500 V	1 polo	5 /100	<i>Prezzo 1 polo € 4,02</i>
C035	35 mm ²	125 A	35 25 16	2 2 ± 3 2 ± 4	500 V	1 polo	5/100	<i>Prezzo 1 polo € 5,16</i>
C050	50 mm ²	150 A	50 35 25 16	2 2 2 ± 3 2 ± 4	750V	1 polo	1/2	<i>Prezzo 1 polo € 8,60</i>
C070	70 mm ²	175 A	70 50 35 25	2 2 2 ± 3 2 ± 4	750V	1 polo	1/1	<i>Prezzo 1 polo € 12,39</i>

SPINE E PRESE EN 60309



Spine diritte a montaggio rapido IP44



Codice 16A	Codice 32A	Descrizione	Conf.	€ pz 16A	€ pz 32A
69070	69272	Spina 2P+T 220/240V H 6	10/80	5,90	11,50
69270	69273	Spina 3P+T 220/240V H 9	10/80	7,75	14,70
69271		Spina 3P+N+T 220/240V H 9	10/80	9,83	
69072	69076	Spina 3P+T 380/415V H 6	10/80	7,00	12,99
69074	69078	Spina 3P+N+T 380/415V H 6	10/80	8,81	14,64

Spine diritte a montaggio rapido IP67

Codice 16A	Codice 32A	Codice 63A	Descrizione	Conf.	€ pz 16A	€ pz 32A	€ pz 63A
69071	69276	69278	Spina 2P+T 220/240V H 6	10/80	12,84	21,30	59,54
69274	69277	69279	Spina 3P+T 220/240V H 9	10/80	16,64	21,97	63,86
69275			Spina 3P+N+T 220/240V H 9	10/80	19,05		
69073	69077	69370	Spina 3P+T 380/415V H 6	10/80	15,40	22,42	59,54
69075	69079	69371	Spina 3P+N+T 380/415V H 6	10/80	17,31	25,11	68,00

Prese mobili a montaggio rapido IP44



Codice 16A	Codice 32A	Descrizione	Conf.	€ pz 16A	€ pz 32A
69080	69282	Presa 2P+T 220/240V H 6	10/80	8,81	17,77
69280	69283	Presa 3P+T 220/240V H 9	10/80	11,34	20,56
69281		Presa 3P+N+T 220/240V H 9	10/80	13,12	
69082	69086	Presa 3P+T 380/415V H 6	10/80	10,21	18,44
69084	69088	Presa 3P+N+T 380/415V H 6	10/80	11,92	20,95

Prese mobili diritte a montaggio rapido IP67

Codice 16A	Codice 32A	Codice 63A	Descrizione	Conf.	€ pz 16A	€ pz 32A	€ pz 63A
69081	69286	69288	Presa 2P+T 220/240V H 6	10/80	16,73	30,54	69,32
69284	69287	69289	Presa 3P+T 220/240V H 9	10/80	20,24	33,50	76,48
69285			Presa 3P+N+T 220/240V H 9	10/80	23,10		
69083	69087	69380	Presa 3P+T 380/415V H 6	10/80	18,25	33,50	69,32
69085	69089	69381	Presa 3P+N+T 380/415V H 6	10/80	20,65	35,11	77,93

Moltiplicatori a 2 uscite con spina 16A IP44

Codice	Descrizione	Conf.	€ pz
690702	2P+T 220/240V H 6	4/28	48,94
690722	3P+T 380/415V H 6	4/28	57,60

Moltiplicatori a 2 uscite con spina 16A IP67

Codice	Descrizione	Conf.	€ pz
690712	2P+T 220/240V H 6	3/21	56,02
690732	3P+T 380/415V H 6	3/21	67,06

Moltiplicatori a 3 uscite con spina IP44



Codice 16A	Codice 32A	Descrizione	Conf.	€ pz 16A	€ pz 32A
690703		2P+T 220/240V H 6	6	65,24	
692703		3P+T 220/240V H 9	6	75,12	
692713		3P+N+T 220/240V H 9	6	94,84	
690723	690763	3P+T 380/415V H 6	4	72,51	116,18
690743	690783	3P+N+T 380/415V H 6	4	93,80	136,67

Moltiplicatori a 3 uscite con spina IP67



Codice 16A	Codice 32A	Descrizione	Conf.	€ pz 16A	€ pz 32A
690713		2P+T 220/240V H 9	6	73,35	
692743		3P+T 220/240V H 9	6	89,68	
692753		3P+N+T 220/240V H 9	6	117,75	
690733	690773	3P+T 380/415V H 6	4	85,33	127,98
690753	690793	3P+N+T 380/415V H 6	4	109,88	136,67

Adattatori da sistema civile ad industriale 16A



Codice	Descrizione	Conf.	€ pz
690512	Spina schuko - presa 2P+T 220/240V	10/80	23,80
690513	Spina 16A - presa 2P+T 220/240V	10/80	19,82

Adattatori da sistema industriale a civile 16A



Codice	Descrizione	Conf.	€ pz
690510	Spina 2P+T 220/240V presa schuko + 2 biv.	10/90	24,50
690530	Spina 3P+N+T 380/415V presa schuko biv.	10/90	20,60
690540	Spina 3P+N+T 380/415V 2 prese biv. 16A	10/90	22,26

Prese inclinate EN 60309 da incasso IP44



Codice 16A	Codice 32A	Descrizione	Conf.	€ pz 16A	€ pz 32A
69050	69252	Presa 2P+T 220/240V H 6	10/80	9,12	13,92
69250	69253	Presa 3P+T 220/240V H 9	10/80	10,78	16,90
69251		Presa 3P+N+T 220/240V H 9	10/80	11,98	
69052	69060	Presa 3P+T 380/415V H 6	10/80	9,82	15,98
69054	69061	Presa 3P+N+T 380/415V H 6	10/80	11,15	17,50

Prese inclinate EN 60309 da incasso IP67

Codice 16A	Codice 32A	Codice 63A	Descrizione	Conf.	€ pz 16A	€ pz 32A	€ pz 63A
69051	69256	69258	Presa 2P+T 220/240V H 6	10/80	12,88	21,30	68,03
69254	69257	69259	Presa 3P+T 220/240V H 9	10/80	16,57	24,60	71,39
69255			Presa 3P+N+T 220/240V H 9	10/80	19,14		
69053	69058	69350	Presa 3P+T 380/415V H 6	10/80	15,06	23,66	68,03
69055	69059	69351	Presa 3P+N+T 380/415V H 6	10/80	17,88	25,73	76,46

Prese da parete inclinate IP44



Codice 16A	Codice 32A	Descrizione	Conf.	€ pz 16A	€ pz 32A
690501	692521	Presa 2P+T 220/240V H 6	5/30	13,46	18,27
692501	692531	Presa 3P+T 220/240V H 9	5/30	15,13	21,24
690521	690561	Presa 3P+T 380/415V H 6	5/30	14,18	20,32
690541	690581	Presa 3P+N+T 380/415V H 6	5/30	15,50	21,85

Prese da parete inclinate IP67



Codice 16A	Codice 32A	Descrizione	Conf.	€ pz 16A	€ pz 32A
690511	692561	Presa 2P+T 220/240V H 6	5/30	17,22	25,65
692541	692571	Presa 3P+T 220/240V H 9	5/30	20,92	28,94
690531	690571	Presa 3P+T 380/415V H 6	5/30	19,40	28,00
690551	690591	Presa 3P+N+T 380/415V H 6	5/30	22,23	30,08



Gel lubrificante passacavi

Codice	Descrizione	Conf.	€ pz
FG25950	Flacone 1 litro	1/6	13,18
FG25951	Tanica 5 litri	1/2	48,78

Liquido lubrificante passacavi

Codice	Descrizione	Conf.	€ pz
FG25952	Flacone 1 litro	1/6	7,98



Sbloccante multifunzione

Spray 10 funzioni con valvola erogatrice 360°: sbloccante sgrassante, resistente alle alte temperature, anticorrosivo grande potere solvente (scioglie la ruggine)

Codice	Descrizione	Conf.	€ pz
FG26800	Sbloccante spray 400 ml	1/12	15,10



Accessori spray 400 ml

Codice	Descrizione	Conf.	€ pz
FG26801	Grasso multiuso	1/12	9,16
FG26802	Olio di vaselina	1/12	9,90
FG26803	Silicone spray	1/12	8,82
FG26804	Sbloccante	1/12	9,96
FG26805	Pulitore per contatti	1/12	8,82
FG26807	Igienizzante climatizzatori	1/12	10,26
FG26808	Scorricavo spray	1/12	12,65



FLEX 2A S.r.l.
Via Dei Ciclamini, 29
70026 Modugno (BA)
Tel 080 5312575
info@flex2a.it
www.flex2a.it